

## NEON FLEX

Ligne continue LED étanche haute performance !!!

### Eclairage architectural

Résistance très élevée

(anti-shock, résistance aux UV, aux solvants,  
à la flamme, à l'eau de mer)

Étanchéité IP68

Ligne continue lumineuse

Plusieurs options de couleur et puissance

Uniformité élevée

7.2 W/m



SideView

12 W/m



SideView

15 W/m



SideView



# SOMMAIRE

APPLICATIONS	p.03
MODÈLES BLANCS & MONOCHROMES 24VDC	p.04
MODÈLES BLANCS & MONOCHROMES 230VAC	p.05
MODÈLES BI-BLANCS 24VDC	p.10
MODÈLES RGB 24VDC	p.13
MODÈLES RGBW 24VDC	p.17
MODÈLES PIXEL 24VDC	p.25
PROFILÉS	p.30

## NEON FLEX

### APPLICATIONS



Neon Flex, une gamme idéale pour tous vos projets. Avec un haut niveau de résistance et facile à installer sur tout type de support, les rubans Neon Flex sont la solution parfaite aussi bien en intérieur qu'en extérieur.

Les applications possibles sont multiples :

- projets architecturaux (ponts, viaducs, façades, zones piétonnes...)
- projets événementiels (salles de concert, réceptions, bars, discothèques...)
- projets particuliers (jardins, extérieurs, sdb, cuisines... )
- projets publicitaires (PLV, enseignes, stands...)





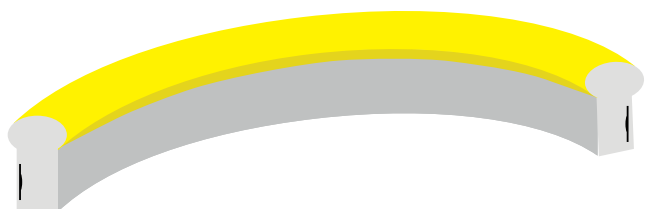
## NEON FLEX

**BLANCS &  
MONOCHROMES 24VDC**

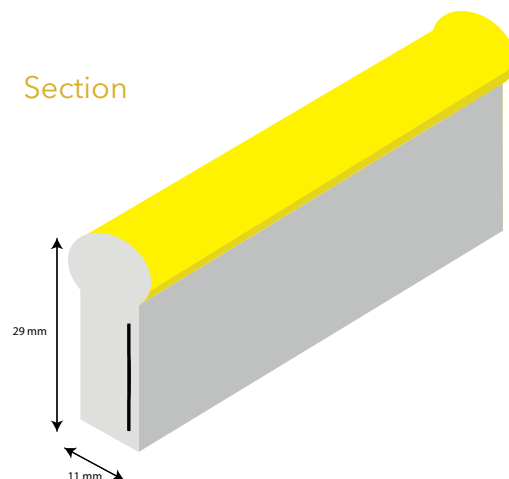


## NFLXC11-29-S (BLANCS & MONOCHROMES)

Sideview surface lumineuse



Section



### Caractéristiques Générales

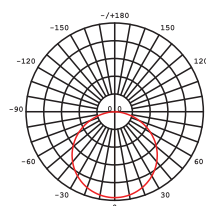
Modèles	NFLXC11-29-S
Couleurs	Rouge / Bleu & Blanc
Tension (V)	24
Puissance (W/m)	7.2 / 12
Nbre LED/m	60
Angle (°)	160
Sécabilité (cm)	12.50 / 8.33
Poids (g/m)	140
Longueur max connectable (m)	15 / 10 (suivant simple ou double entrée)
Température de fonctionnement	-20°C ~ +45°C
Indice IP	IP20 ou IP67 (suivant connecteurs)

## NFLXC11-29-S (BLANCS & MONOCHROMES)

### Caractéristiques Photométriques

Référence interne : NFLXC11-29-S-BXXX

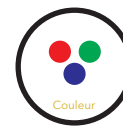
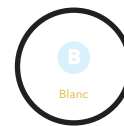
Candle power distribution



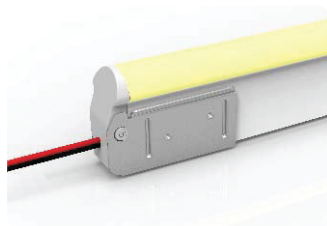
Références	Puissance (W/m)	Couleur	IRC	Flux (lm/m)
NFLXC11-29-S-B002	7,2	Rouge	NA	42.7
NFLXC11-29-S-B003	12	Bleu	NA	12.1

Références	Puissance (W/m)	Couleur (°K)	IRC	Flux (lm/m)
NFLXC11-29-S-B004	12	2200 °K	90	103
NFLXC11-29-S-B005	12	2700 °K	90	103
NFLXC11-29-S-B006	12	3000 °K	90	103
NFLXC11-29-S-B007	12	4000 °K	90	115
NFLXC11-29-S-B008	12	5700 °K	90	115

## NFLXC11-29-S (BLANCS & MONOCHROMES)



### Accessoires - Connecteurs IP20

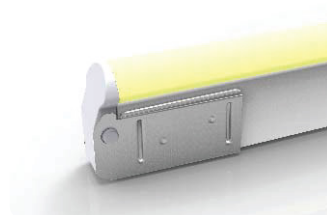
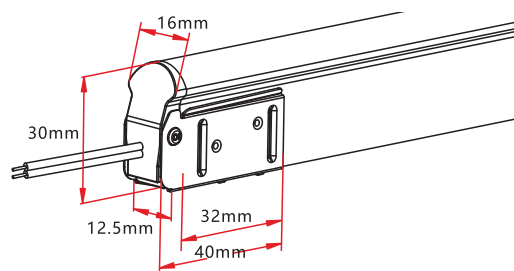


#### NFLXC11-29-A0XX

(Connecteur Pivot Direct)

Connecter le Neonflex à l'alimentation.

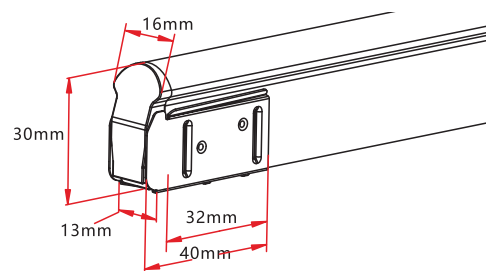
NFLXC11-29-A023 : câble 0.3m  
NFLXC11-29-A024 : câble 1m  
NFLXC11-29-A025 : câble 3m

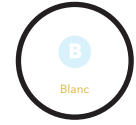


#### NFLXC11-29-A032

(Connecteur Pivot Fin)

Terminaison protectrice du Neonflex.





## NFLXC11-29-S (BLANCS & MONOCHROMES)

### Accessoires - Connecteurs Snap IP67

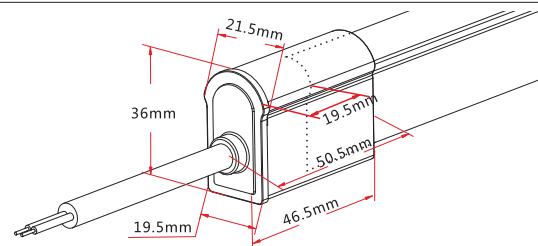


#### NFLXC11-29-A0XX

(Connecteur Snap Direct)

Connecter le Neonflex à l'alimentation.

NFLXC11-29-A033 : câble 0.3m  
NFLXC11-29-A036 : câble 1m  
NFLXC11-29-A039 : câble 3m

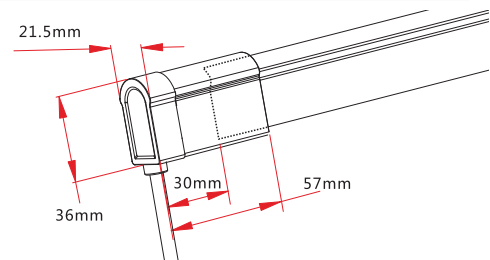


#### NFLXC11-29-A0XX

(Connecteur Snap Dessous)

Connecter le Neonflex à l'alimentation.

NFLXC11-29-A034 : câble 0.3m  
NFLXC11-29-A037 : câble 1m  
NFLXC11-29-A040 : câble 3m

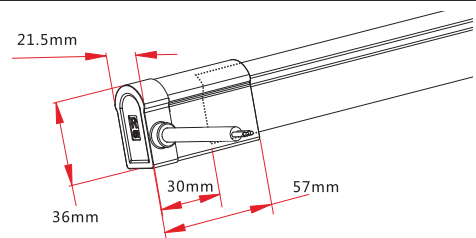


#### NFLXC11-29-A0XXG/D

(Connecteur Snap Gauche/Droit)

Connecter le Neonflex à l'alimentation.

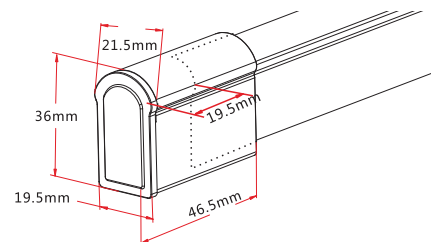
NFLXC11-29-A035G/D : câble 0.3m  
NFLXC11-29-A038G/D : câble 1m  
NFLXC11-29-A041G/D : câble 3m



#### NFLXC11-29-A042

(Connecteur Snap End)

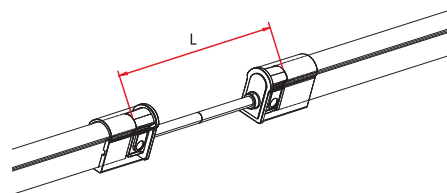
Terminaison protectrice du Neonflex.



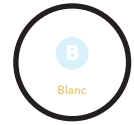
#### NFLXC11-29-A043

(Connecteur Rallonge Cavalier)

Connecter deux Neonflex ensemble, avec un câble flexible.

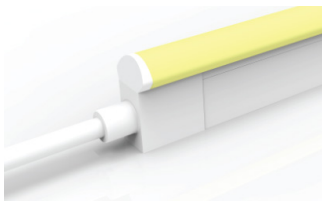






## NFLXC11-29-S (BLANCS & MONOCHROMES 230V)

### Accessoires - Connecteurs Moulés IP67

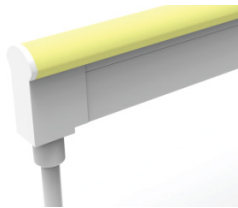
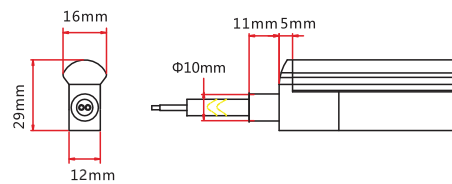


#### NFLXC11-29-A0XX

(Connecteur Moulés Direct)

Connecter le Neonflex à l'alimentation.

NFLXC11-29-A044 : câble 0.3m  
NFLXC11-29-A047 : câble 1m  
NFLXC11-29-A050 : câble 3m

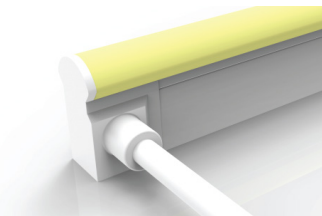
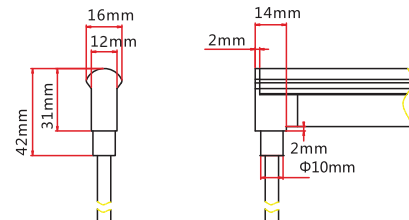


#### NFLXC11-29-A0XX

(Connecteur Moulés Dessous)

Connecter le Neonflex à l'alimentation.

NFLXC11-29-A045 : câble 0.3m  
NFLXC11-29-A048 : câble 1m  
NFLXC11-29-A051 : câble 3m

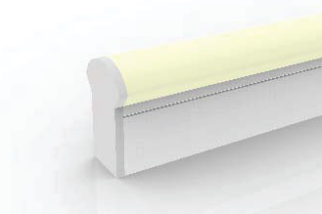
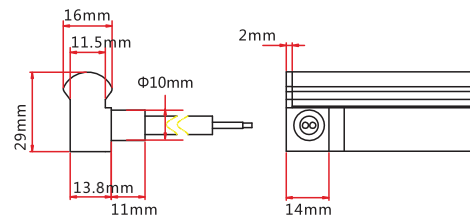


#### NFLXC11-29-A0XXG/D

(Connecteur Moulés Gauche/Droit)

Connecter le Neonflex à l'alimentation.

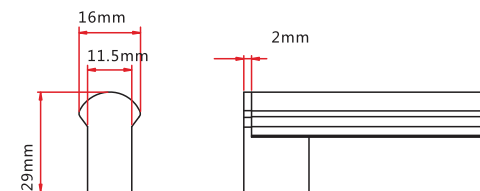
NFLXC11-29-A046G/D : câble 0.3m  
NFLXC11-29-A049G/D : câble 1m  
NFLXC11-29-A052G/D : câble 3m



#### NFLXC11-29-A053

(Connecteur Moulé Fin)

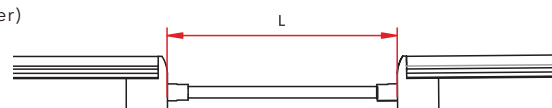
Terminaison protectrice du Neonflex.



#### NFLXC11-29-A054

(Connecteur Rallonge Moulé Cavalier)

Connecter deux Neonflex ensemble, avec un câble flexible.





## NEON FLEX

---

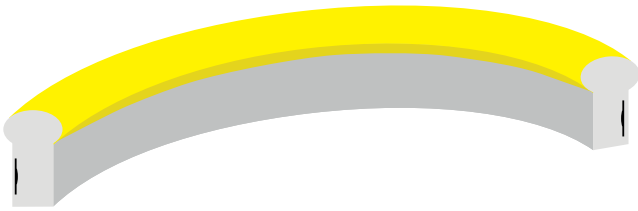
**BLANCS &  
MONOCHROMES 230VAC**



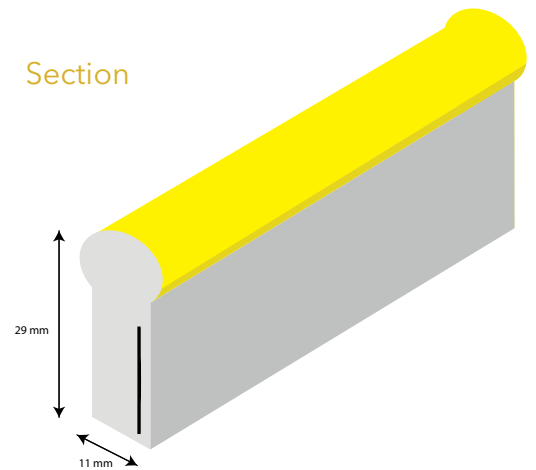
## NFLXC11-29-S (BLANCS & MONOCHROMES 230V)



Sideview surface lumineuse

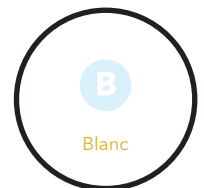
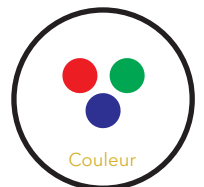


Section

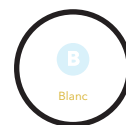


### Caractéristiques Générales

Modèles	NFLXC11-29-S
Tension (V)	24
Puissance (W/m)	12
Nbre LED/m	72
Angle (°)	160
Sécabilité (cm)	10
Poids (g/m)	500
Longueur max connectable (m)	20
Température de fonctionnement	-20°C ~ +45°C



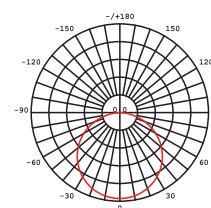
## NFLXC11-29-S (BLANCS & MONOCHROMES 230V)



### Caractéristiques Photométriques

Référence interne : NFLXC11-29-S-BXXX

Candle power distribution



Références	Puissance (W/m)	Couleur	IRC	Flux (lm/m)
NFLXC11-29-S-B009	12	Rouge	NA	42.7
NFLXC11-29-S-B0010	12	Bleu	NA	12.1

Références	Puissance (W/m)	Couleur (°K)	IRC	Flux (lm/m)
NFLXC11-29-S-B011	12	2200 °K	80	103
NFLXC11-29-S-B012	12	2700 °K	80	103
NFLXC11-29-S-B013	12	3000 °K	80	103
NFLXC11-29-S-B014	12	4000 °K	80	115
NFLXC11-29-S-B015	12	5700 °K	80	115

## NFLXC11-29-S (BLANCS & MONOCHROMES 230V)



### Accessoires - Alimentations & Connecteurs Moulés



#### NFLXC11-29-A055

(Câble d'alimentation)

Alimentation secteur EU + Fuse box + Connecteur femelle



#### NFLXC11-29-A0XX

(Connecteur Moulés)

Connecter le Neonflex à l'alimentation.

NFLXC11-29-A056 : câble 0.3m | Connecteur moulé direct  
NFLXC11-29-A057 : câble 0.3m | Connecteur moulé dessous  
NFLXC11-29-A058 : câble 0.3m | Connecteur moulé côté



#### NFLXC11-29-A0XX

(Connecteur Moulés Gauche/Droit)

Connecteur moulé 230V + connecteur mâle

NFLXC11-29-A059 : câble 0.3m



# NEON FLEX

## BI-BLANCS 24VDC

12 W/m

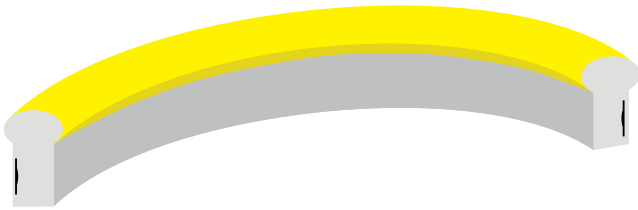


SideView

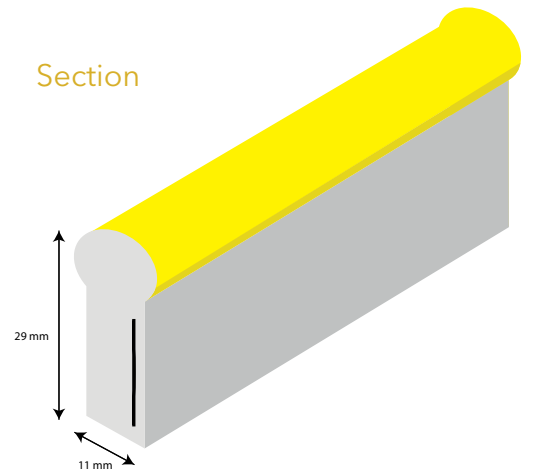


## NFLXC11-29-S (BI-BLANC)

Sideview surface lumineuse

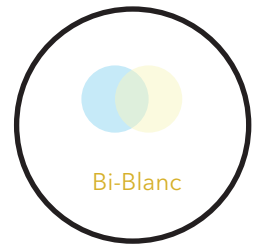


Section



### Caractéristiques Générales

Modèles	NFLXC11-29-S
Tension (V)	24
Puissance (W/m)	12
Nbre LED/m	144
Angle (°)	160
Sécabilité (cm)	8.33
Poids (g/m)	500
Longueur max connectable (m)	10
Température de fonctionnement	-20°C ~ +45°C
Indice IP	IP20 ou IP67 (suivant connecteurs)



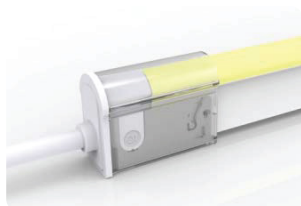
### Caractéristiques Photométriques

Références	Puissance (W/m)	Température	IRC
NFLXC11-29-S-B020	12	2500/5000	80



## NFLXC11-29-S (BI-BLANC)

### Accessoires - Connecteurs Snap IP67

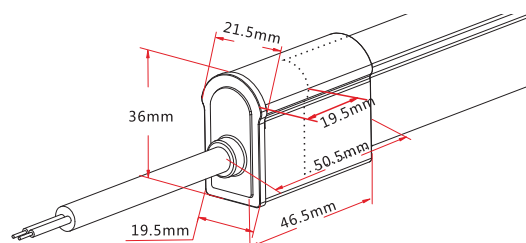


#### NFLXC11-29-A0XX

(Connecteur Snap Direct)

Connecter le Neonflex à l'alimentation.

NFLXC11-29-A060 : câble 0.3m  
NFLXC11-29-A063 : câble 1m  
NFLXC11-29-A066 : câble 3m

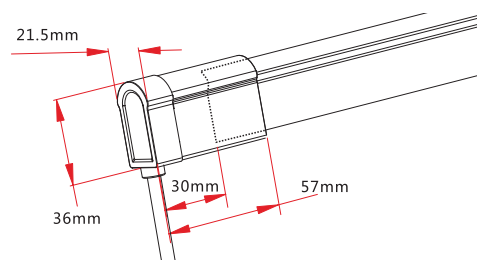


#### NFLXC11-29-A0XX

(Connecteur Snap Dessous)

Connecter le Neonflex à l'alimentation.

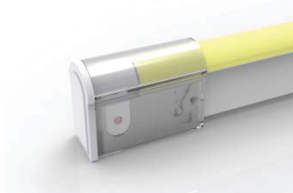
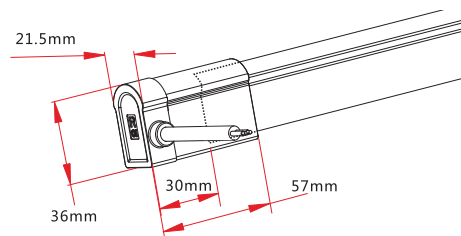
NFLXC11-29-A061 : câble 0.3m  
NFLXC11-29-A064 : câble 1m  
NFLXC11-29-A067 : câble 3m



#### NFLXC11-29-AXXXG/D

Connecter le Neonflex à l'alimentation.

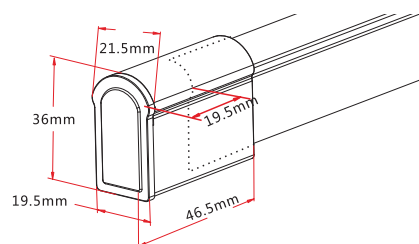
NFLXC11-29-A062G/D : câble 0.3m  
NFLXC11-29-A065G/D : câble 1m  
NFLXC11-29-A068G/D : câble 3m



#### NFLXC11-29-A069

(Connecteur Snap End)

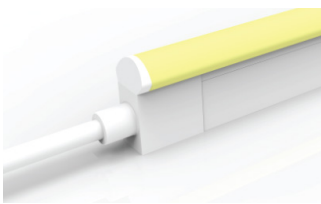
Terminaison protectrice du Neonflex.





## NFLXC11-29-S (BI-BLANC)

### Accessoires - Connecteurs Moulés IP67

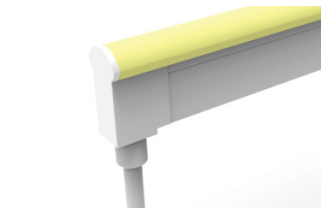
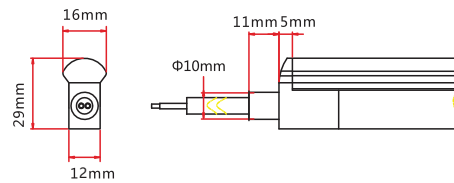


#### NFLXC11-29-A0XX

(Connecteur Moulés Direct)

Connecter le Neonflex à l'alimentation.

NFLXC11-29-A071 : câble 0.3m  
NFLXC11-29-A074 : câble 1m  
NFLXC11-29-A077 : câble 3m

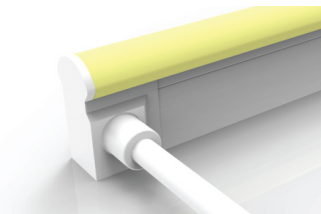
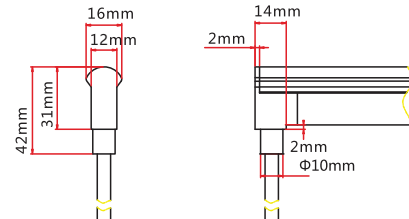


#### NFLXC11-29-A0XX

(Connecteur Moulés Dessous)

Connecter le Neonflex à l'alimentation.

NFLXC11-29-A072 : câble 0.3m  
NFLXC11-29-A075 : câble 1m  
NFLXC11-29-A078 : câble 3m

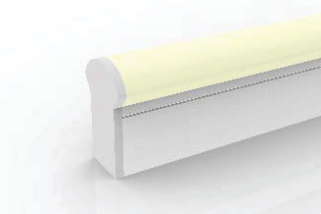
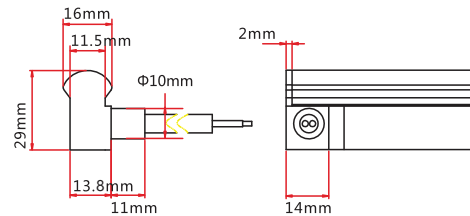


#### NFLXC11-29-A0XXG/D

(Connecteur Moulés Gauche/Droit)

Connecter le Neonflex à l'alimentation.

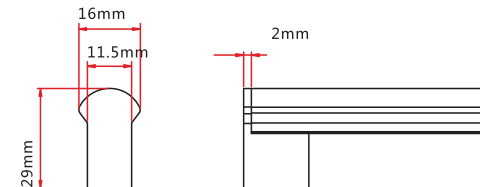
NFLXC11-29-A073G/D : câble 0.3m  
NFLXC11-29-A076G/D : câble 1m  
NFLXC11-29-A079G/D : câble 3m



#### NFLXC11-29-A080

(Connecteur Moulé Fin)

Terminaison protectrice du Neonflex.



#### NFLXC11-29-A081

(Connecteur Rallonge Moulé Cavalier)

Connecter deux Neonflex ensemble, avec un câble flexible.





# NEON FLEX

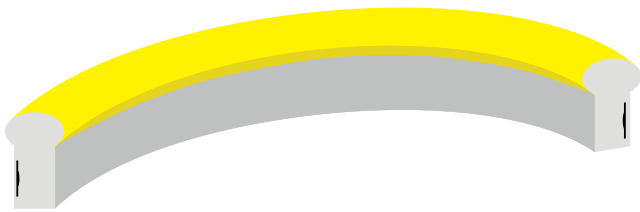
RGB 24VDC



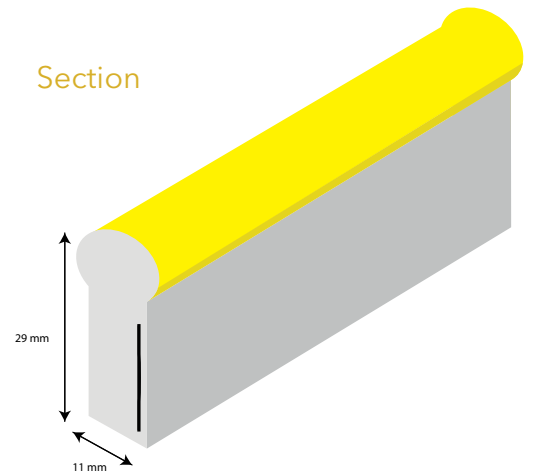


## NFLXC11-29-S (RGB)

Sideview surface lumineuse



Section



### Caractéristiques Générales

Modèles	NFLXC11-29-S
Tension (V)	24
Puissance (W/m)	12
Nbre LED/m	60
Angle (°)	160
Sécabilité (cm)	10
Poids (g/m)	500
Longueur max connectable (m)	7
Température de fonctionnement	-20°C ~ +45°C
Indice IP	IP67



### Caractéristiques Photométriques

Références	Puissance (W/m)	Couleur	IRC
NFLXC11-29-S-B001P	12	RGB	NA
NFLXC11-29-S-B001	12	RGB	NA

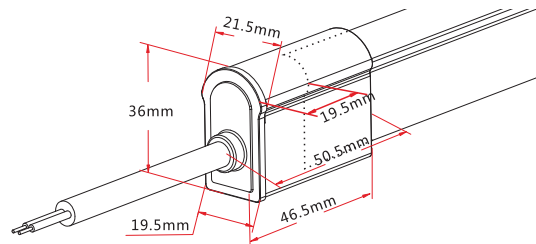


## NFLXC11-29-S (RGB)

### Accessoires - Connecteurs Snap IP67



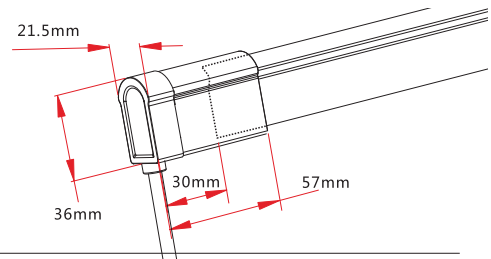
**NFLXC11-29-A00X**  
(Connecteur Snap Direct)



**NFLXC11-29-A00X**  
(Connecteur Snap Dessous)

Connecter le Neonflex à l'alimentation.

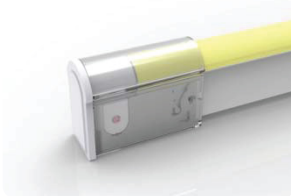
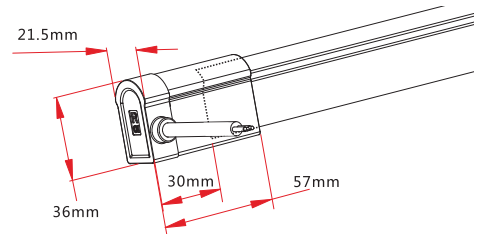
NFLXC11-29-A002 : câble 0.3m  
NFLXC11-29-A005 : câble 1m  
NFLXC11-29-A008 : câble 3m



**NFLXC11-29-A0XXG/D**  
(Connecteur Snap Gauche/Droit)

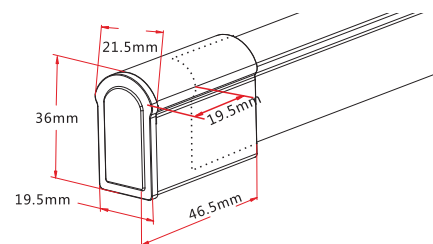
Connecter le Neonflex à l'alimentation.

NFLXC11-29-A003G/D : câble 0.3m  
NFLXC11-29-A006G/D : câble 1m  
NFLXC11-29-A009G/D : câble 3m



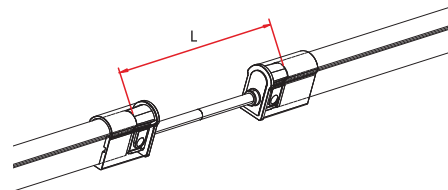
**NFLXC11-29-A010**  
(Connecteur Snap End)

Terminaison protectrice du Neonflex.



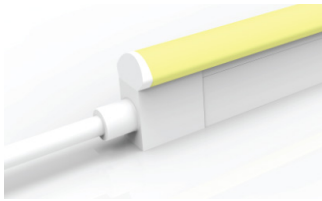
**NFLXC11-29-A011**  
(Connecteur Rallonge Cavalier)

Connecter deux Neonflex ensemble, avec un câble flexible.



## NFLXC11-29-S (RGB)

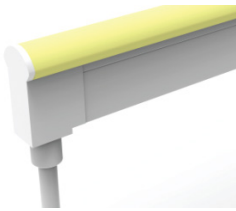
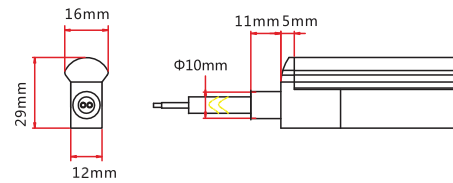
### Accessoires - Connecteurs Moulés IP67



#### NFLXC11-29-A0XX (Connecteur Moulés Direct)

Connecter le Neonflex à l'alimentation.

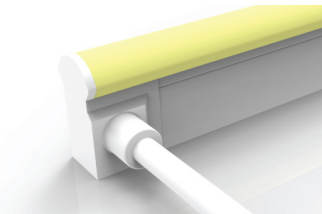
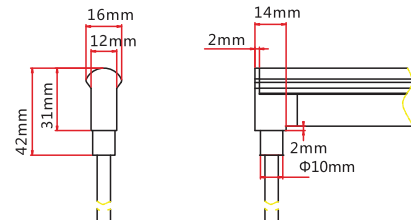
NFLXC11-29-A012 : câble 0.3m  
NFLXC11-29-A015 : câble 1m  
NFLXC11-29-A018 : câble 3m



#### NFLXC11-29-A0XX (Connecteur Moulés Dessous)

Connecter le Neonflex à l'alimentation.

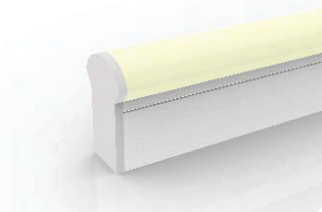
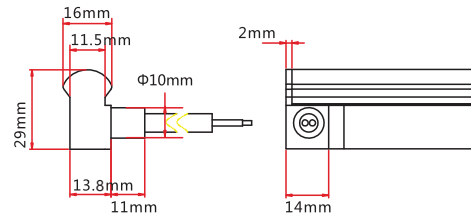
NFLXC11-29-A013 : câble 0.3m  
NFLXC11-29-A016 : câble 1m  
NFLXC11-29-A019 : câble 3m



#### NFLXC11-29-A0XXG/D (Connecteur Moulés Gauche/Droit)

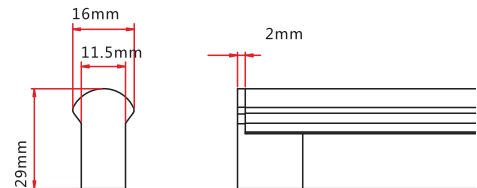
Connecter le Neonflex à l'alimentation.

NFLXC11-29-A014G/D : câble 0.3m  
NFLXC11-29-A017G/D : câble 1m  
NFLXC11-29-A020G/D : câble 3m



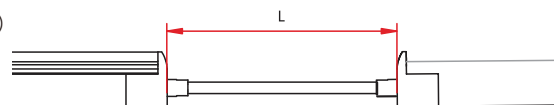
#### NFLXC11-29-A021 (Connecteur Moulé Fin)

Terminaison protectrice du Neonflex.



#### NFLXC11-29-A022 (Connecteur Rallonge Moulé Cavalier)

Connecter deux Neonflex ensemble, avec un câble flexible.





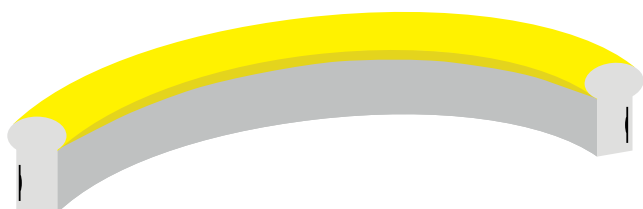
# NEON FLEX

RGBW 24VDC

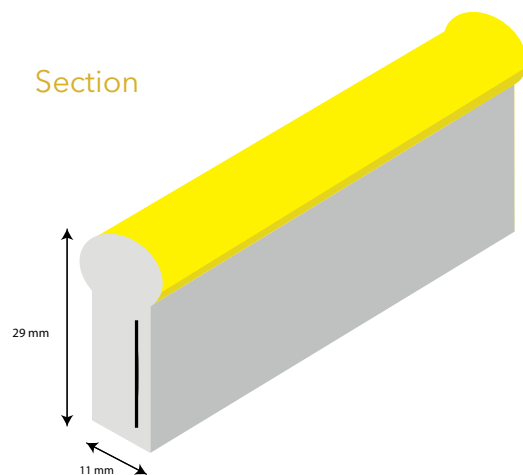


## NFLXC11-29-S (RGBW)

Sideview surface lumineuse



Section



### Caractéristiques Générales

Modèles	NFLXC11-29-S
Tension (V)	24
Puissance (W/m)	12
Nbre LED/m	60
Angle (°)	160
Sécabilité (cm)	10
Poids (g/m)	500
Longueur max connectable (m)	7
Température de fonctionnement	-20°C ~ +45°C
Indice IP	IP67



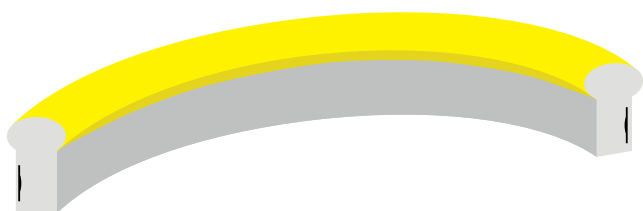
### Caractéristiques Photométriques

Références	Puissance (W/m)	Couleur	IRC
NFLXC11-29-S-B021	15	RGBW	NA
NFLXC11-29-S-B022	15	RGBW	NA
NFLXC11-29-S-B023	15	RGBW	NA

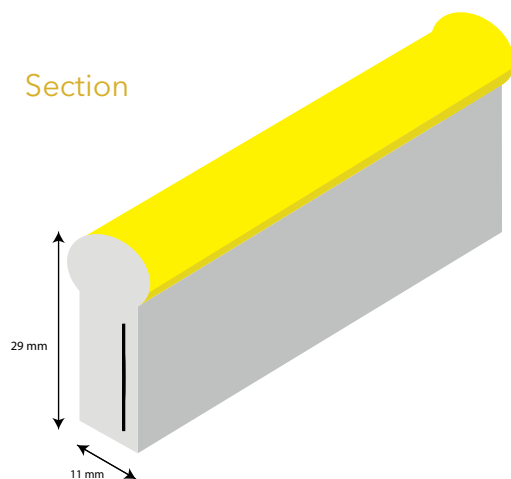


## NFLXC11-29-S (RGBW)

Sideview surface lumineuse



Section



### Caractéristiques Générales

Modèles	NFLXC11-29-S
Tension (V)	24
Puissance (W/m)	15
Nbre LED/m	56
Angle (°)	160
Sécabilité (cm)	12.5
Poids (g/m)	500
Longueur max connectable (m)	10
Température de fonctionnement	-20°C ~ +4°C
Indice IP	IP67



### Caractéristiques Photométriques

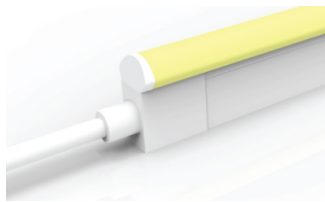
Références	Puissance (W/m)	Couleur	CCT (K°)	IRC
NFLXC11-29-S-B017	15	RGBW	2700	NA
NFLXC11-29-S-B018	15	RGBW	3000	NA
NFLXC11-29-S-B019	15	RGBW	4000	NA





## NFLXC11-29-S (RGBW)

### Accessoires - Connecteurs Moulés IP67

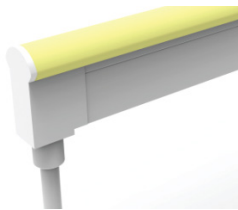
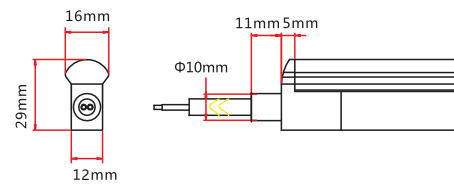


#### NFLXC11-29-A0XX

(Connecteur Moulés Direct)

Connecter le Neonflex à l'alimentation.

NFLXC11-29-A082 : câble 0.3m  
NFLXC11-29-A085 : câble 1m  
NFLXC11-29-A088 : câble 3m

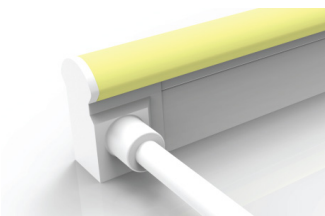
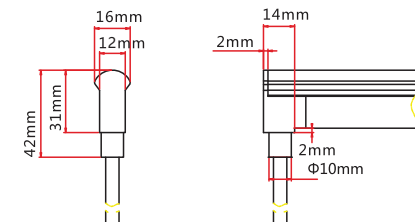


#### NFLXC11-29-A0XX

(Connecteur Moulés Dessous)

Connecter le Neonflex à l'alimentation.

NFLXC11-29-A083 : câble 0.3m  
NFLXC11-29-A086 : câble 1m  
NFLXC11-29-A089 : câble 3m

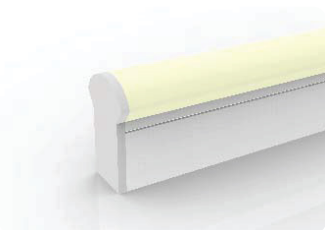
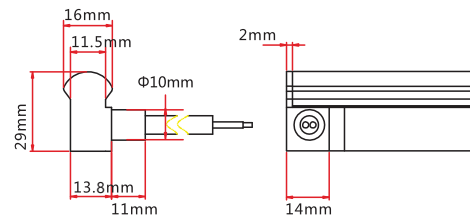


#### NFLXC11-29-A0XXG/D

(Connecteur Moulés Gauche/Droit)

Connecter le Neonflex à l'alimentation.

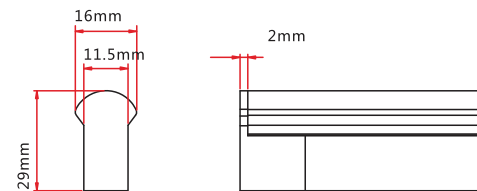
NFLXC11-29-A084G/D : câble 0.3m  
NFLXC11-29-A087G/D : câble 1m  
NFLXC11-29-A090G/D : câble 3m



#### NFLXC11-29-A091

(Connecteur Moulé Fin)

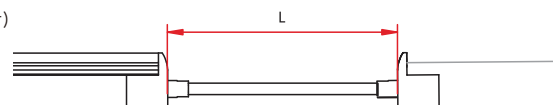
Terminaison protectrice du Neonflex.



#### NFLXC11-29-A092

(Connecteur Rallonge Moulé Cavalier)

Connecter deux Neonflex ensemble, avec un câble flexible.





# NEON FLEX

## PIXELS RGB/RGBW 24VDC

12 W/m



SideView

15 W/m

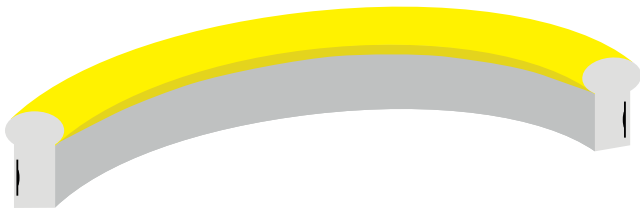


SideView

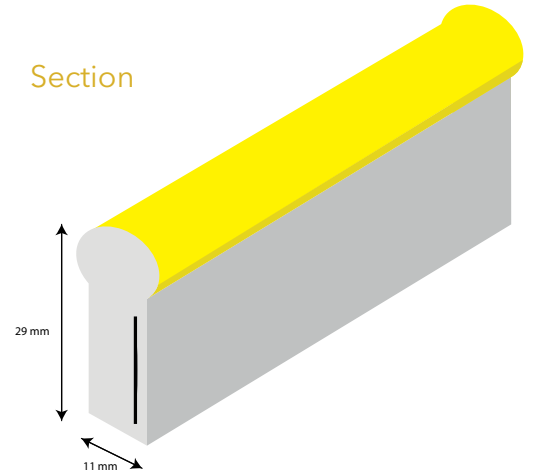


## NFLXC11-29-S (PIXEL RGB)

Sideview surface lumineuse



Section



### Caractéristiques Générales

Modèles	NFLXC11-29-S
Tension (V)	24
Puissance (W/m)	12
Nbre LED/m	56
Angle (°)	160
Sécabilité (cm)	12.5
Poids (g/m)	500
Longueur max connectable (m)	15
Température de fonctionnement	-20°C ~ +45°C
Indice IP	IP67



### Caractéristiques Photométriques

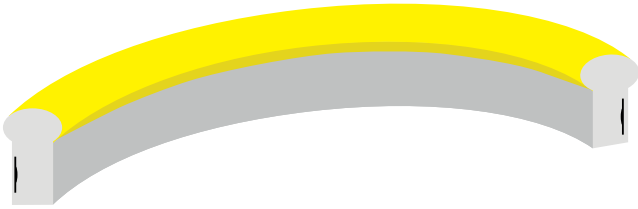
Références	Puissance (W/m)	Couleur	IRC
NFLXC11-29-S-B016	12	Pixel RGB	NA



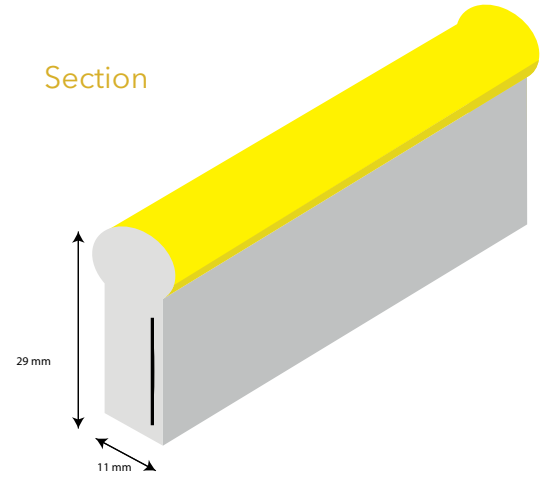


## NFLXC11-29-S (PIXEL RGBW)

Sideview surface lumineuse

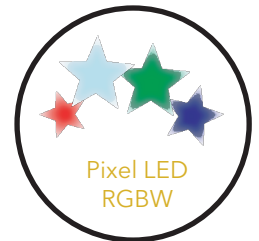


Section



### Caractéristiques Générales

Modèles	NFLXC11-29-S
Tension (V)	24
Puissance (W/m)	15
Nbre LED/m	56
Angle (°)	160
Sécabilité (cm)	12.5
Poids (g/m)	500
Longueur max connectable (m)	10
Température de fonctionnement	-20°C ~ +45°C
Indice IP	IP67



### Caractéristiques Photométriques

Références	Puissance (W/m)	Couleur	CCT (K°)	IRC
NFLXC11-29-S-B017	15	RGBW	2700	NA
NFLXC11-29-S-B018	15	RGBW	3000	NA
NFLXC11-29-S-B019	15	RGBW	4000	NA





## NFLXC11-29-S (PIXEL)

### Accessoires - Connecteurs Snap IP67

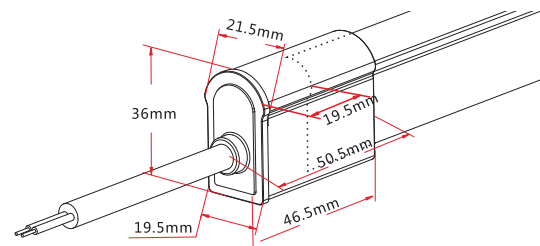


#### NFLXC11-29-A0XX

(Connecteur Snap Direct)

Connecter le Neonflex à l'alimentation.

NFLXC11-29-A060 : câble 0.3m  
 NFLXC11-29-A063 : câble 1m  
 NFLXC11-29-A066 : câble 3m

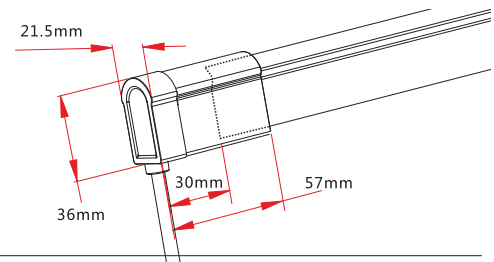


#### NFLXC11-29-A0XX

(Connecteur Snap Dessous)

Connecter le Neonflex à l'alimentation.

NFLXC11-29-A061 : câble 0.3m  
 NFLXC11-29-A064 : câble 1m  
 NFLXC11-29-A067 : câble 3m

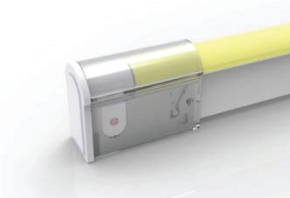
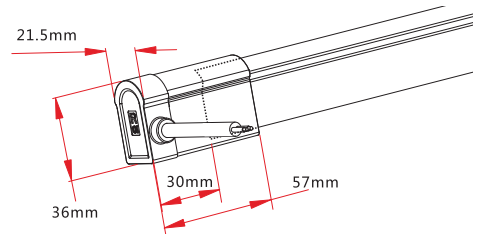


#### NFLXC11-29-AXXXG/D

(Connecteur Snap Gauche/Droit)

Connecter le Neonflex à l'alimentation.

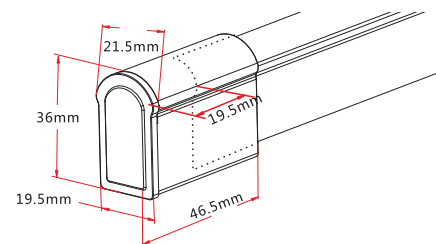
NFLXC11-29-A062G/D : câble 0.3m  
 NFLXC11-29-A065G/D : câble 1m  
 NFLXC11-29-A068G/D : câble 3m

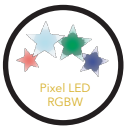


#### NFLXC11-29-A069

(Connecteur Snap End)

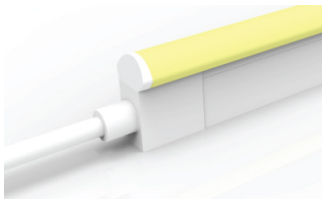
Terminaison protectrice du Neonflex.





## NFLXC11-29-S (PIXEL)

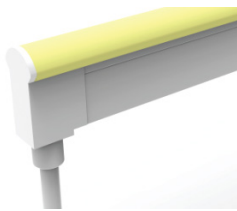
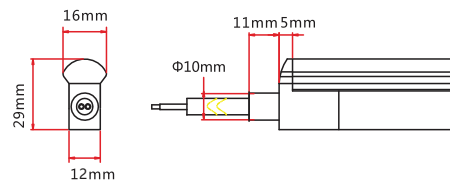
### Accessoires - Connecteurs Moulés IP67



**NFLXC11-29-A0XX**  
(Connecteur Moulés Direct)

Connecter le Neonflex à l'alimentation.

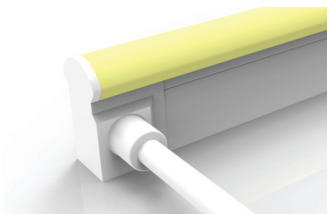
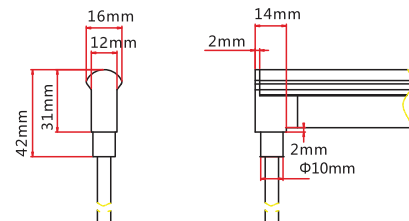
NFLXC11-29-A071 : câble 0.3m  
NFLXC11-29-A074 : câble 1m  
NFLXC11-29-A077 : câble 3m



**NFLXC11-29-A0XX**  
(Connecteur Moulés Dessous)

Connecter le Neonflex à l'alimentation.

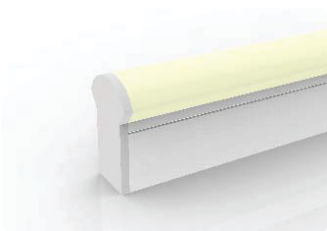
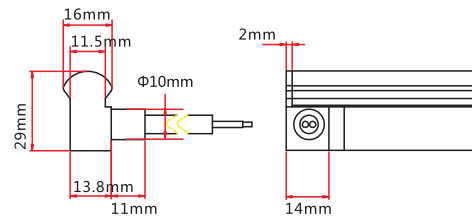
NFLXC11-29-A072 : câble 0.3m  
NFLXC11-29-A075 : câble 1m  
NFLXC11-29-A078 : câble 3m



**NFLXC11-29-A0XXG/D**  
(Connecteur Moulés Gauche/Droit)

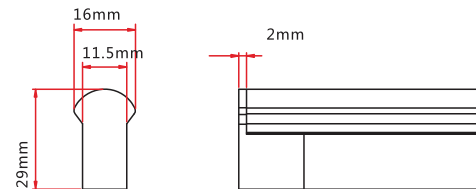
Connecter le Neonflex à l'alimentation.

NFLXC11-29-A073G/D : câble 0.3m  
NFLXC11-29-A076G/D : câble 1m  
NFLXC11-29-A079G/D : câble 3m



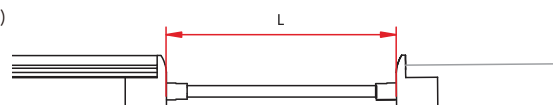
**NFLXC11-29-A080**  
(Connecteur Moulé Fin)

Terminaison protectrice du Neonflex.



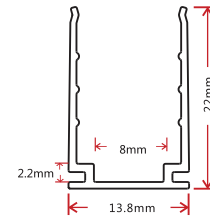
**NFLXC11-29-A081**  
(Connecteur Rallonge Moulé Cavalier)

Connecter deux Neonflex ensemble, avec un câble flexible.



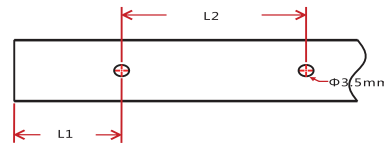
## NFLXC-PRF-11

### Profilé Aluminium Standard



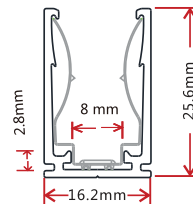
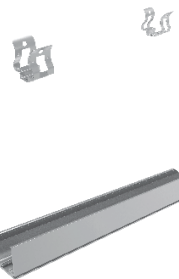
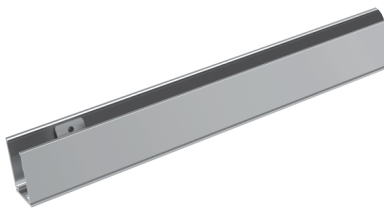
Note: Tolérance du profilé ± 0.5mm

#### Types d'Installations



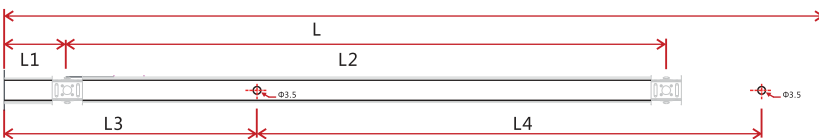
Modèles	L*H(mm)	Longueur (mm)	L1 (mm)	L2 (mm)	Nb trou	Φ (mm)
NFLXC-PRF-11-001		35	17.5	/	1	Φ3.5
NFLXC-PRF-11-002	13.8*22	1000	100	200	5	Φ3.5
NFLXC-PRF-11-003		2000	100	200	10	Φ3.5

### Profilé Aluminium Auto-bloquant



Note: Tolérance du profilé ± 0.5mm

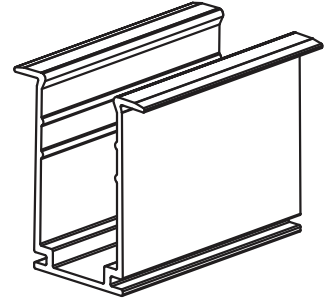
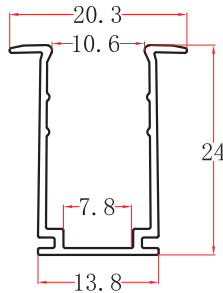
#### Types d'Installations



Modèles	L*H(mm)	Longueur (mm)	L1 (mm)	L2 (mm)	L3 (mm)	L4 (mm)	Nb trou	Φ (mm)
NFLXC-PRF-11-004		35	17.5	/	5	25	1	Φ3.5
NFLXC-PRF-11-005	16.2*25.6	1000	25	237.5	100	200	5	Φ3.5
NFLXC-PRF-11-006		2000	25	243.8	100	200	9	Φ3.5

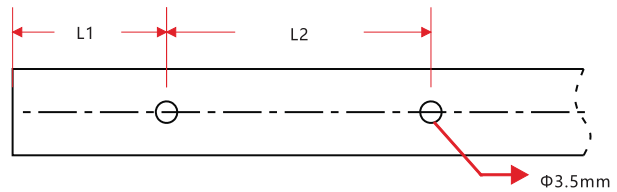
## NFLXC-PRF-11

### Profilé Aluminium Encastré



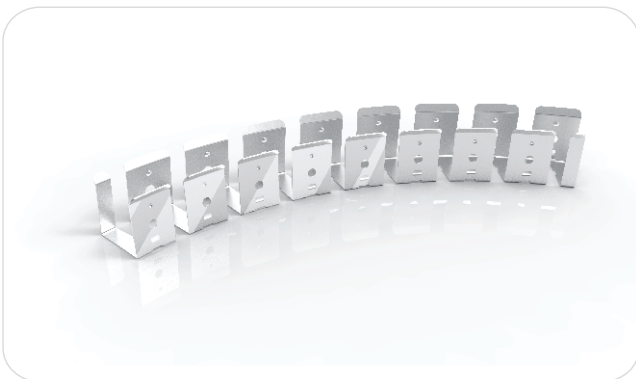
Note: Tolérance du profilé ± 0.5mm

#### Types d'Installations



Modèles	L*H(mm)	Longueur (mm)	L1 (mm)	L2 (mm)	Nb trou	Φ(mm)
NFLXC-PRF-11-A007		35	5	25	2	Φ3.5
NFLXC-PRF-11-A008	18*13.2	1000	100	200	5	Φ3.5
NFLXC-PRF-11-A009		2000	100	200	10	Φ3.5

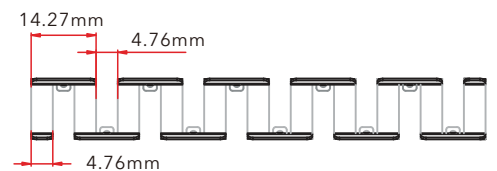
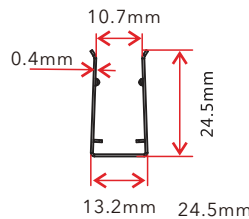
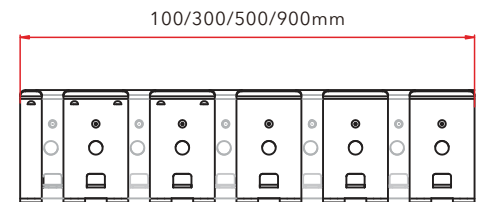
### Profilé Aluminium Pliable



Modèle : NFLXC-PRF-11-010

Note: Tolérance du profilé ± 0.5mm

#### Types d'Installations







## NORMES

Conformité aux normes et directives européennes

Directive CEM 2004/108/CE

Directive DEEE 2012/19/UE et règlements associés

Directive DBT 2006/95/CE

EN 62471 risque photobiologique: Groupe 0

Directive RoHS 2011/65/UE

14, rue de la Perdrix - Lot 307-308 Z.I Paris Nord II 93270 Tremblay-en-France, France  
+ 33 1 49 89 26 24 | [www.saekler.fr](http://www.saekler.fr) | [contact@saekler.fr](mailto:contact@saekler.fr)

