

## NEON FLEX

Ligne continue LED étanche haute performance !!!

### Eclairage architectural

Résistance très élevée

(anti-shock, résistance aux UV, aux solvants,  
à la flamme, à l'eau de mer)

Étanchéité IP68

Ligne continue lumineuse

Plusieurs options de couleur et puissance

Uniformité élevée

3.5 W/m



SideView

4.5 W/m



SideView

5 W/m



SideView



# SOMMAIRE

APPLICATIONS	p.03
MODÈLES BLANCS & MONOCHROMES 24VDC	p.04
MODÈLES BLANCS & MONOCHROMES 230V	p.10
PROFILÉS	p.13

The logo for SAEKLER CUSTOM LIGHTING is centered on the page. It features the word "SAEKLER" in a large, bold, sans-serif font. The "SA" is in a light yellow color, while "EKLER" is in a light grey color. A yellow arrow points upwards and to the right, passing through the letter "K". Below "SAEKLER" is the tagline "CUSTOM LIGHTING" in a smaller, all-caps, sans-serif font, with "CUSTOM" in grey and "LIGHTING" in yellow.

## NEON FLEX

### APPLICATIONS



Neon Flex, une gamme idéale pour tous vos projets. Avec un haut niveau de résistance et facile à installer sur tout type de support, les rubans Neon Flex sont la solution parfaite aussi bien en intérieur qu'en extérieur.

Les applications possibles sont multiples :

- projets architecturaux (ponts, viaducs, façades, zones piétonnes...)
- projets événementiels (salles de concert, réceptions, bars, discothèques...)
- projets particuliers (jardins, extérieurs, sdb, cuisines... )
- projets publicitaires (PLV, enseignes, stands...)





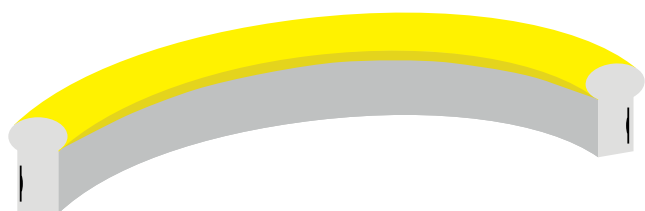
## NEON FLEX

**BLANCS &  
MONOCHROMES 24VDC**

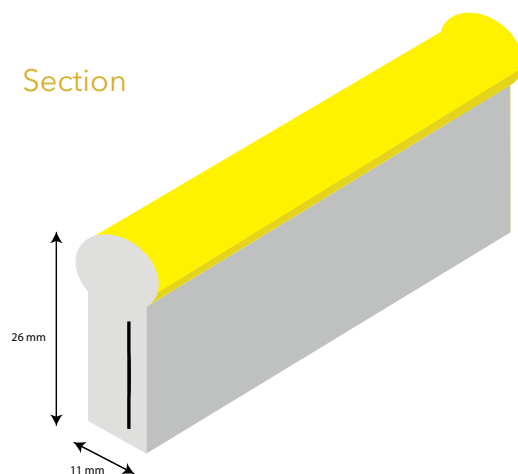


## NFLXC11-26-S (BLANCS & MONOCHROMES 24VDC)

Sideview surface lumineuse



Section



### Caractéristiques Générales

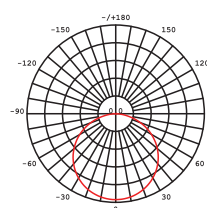
Modèles	NFLXC11-26-S
Couleurs	Rouge / Bleu & Blanc
Tension (V)	24
Puissance (W/m)	3.5 / 4.5
Nbre LED/m	72
Angle (°)	160
Sécabilité (cm)	12.50 / 8.33
Poids (g/m)	395
Longueur max connectable (m)	20 / 15
Température de fonctionnement	-20°C ~ 45°C
Indice IP	IP20 ou IP67 (suivant connecteurs)

## NFLXC11-26-S (BLANCS & MONOCHROMES 24VDC)

### Caractéristiques Photométriques

Référence interne : NFLXC11-26-S-B00X

Candle power distribution



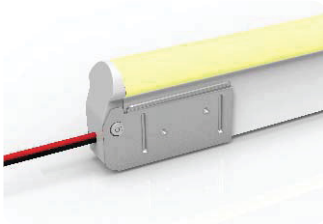
Références	Puissance (W/m)	Couleur	IRC	Flux (lm/m)
NFLXC11-26-S-B001	3.5	Rouge	NA	-
NFLXC11-26-S-B002	4.5	Bleu	NA	-

Références	Puissance (W/m)	Couleur (°K)	IRC	Flux (lm/m)
NFLXC11-26-S-B003	4.5	2200 °K	90	120
NFLXC11-26-S-B004	4.5	2700 °K	90	120
NFLXC11-26-S-B005	4.5	3000 °K	90	120
NFLXC11-26-S-B006	4.5	4000 °K	90	140
NFLXC11-26-S-B007	4.5	5700 °K	90	140

## NFLXC11-26-S (BLANCS & MONOCHROMES 24VDC)



### Accessoires - Connecteurs IP20

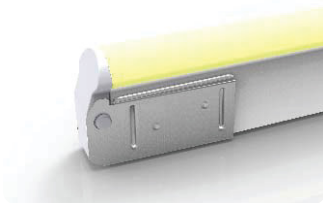
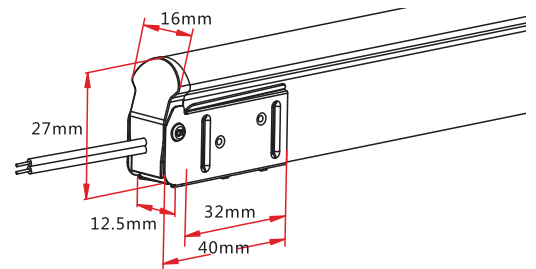


#### NFLXC11-26-A00X

(Connecteur Pivot Direct)

Connecter le Neonflex à l'alimentation.

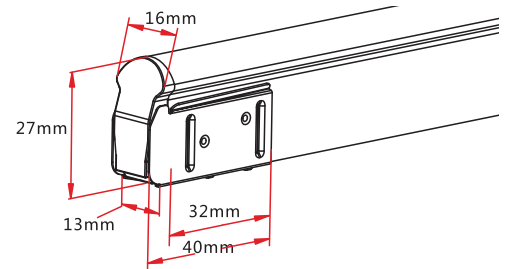
NFLXC11-26-A001 : câble 0.3m  
NFLXC11-26-A002 : câble 1m  
NFLXC11-26-A003 : câble 3m



#### NFLXC11-26-A010

(Connecteur Pivot Fin)

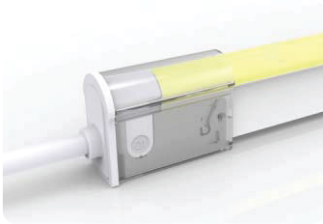
Terminaison protectrice du Neonflex.



## NFLXC11-26-S (BLANCS & MONOCHROMES 24VDC)



### Accessoires - Connecteurs Snap IP67

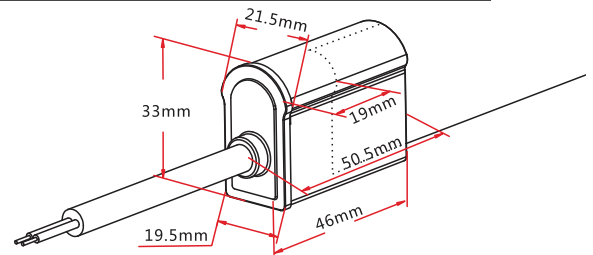


#### NFLXC11-26-A0XX

(Connecteur Snap Direct)

Connecter le Neonflex à l'alimentation.

NFLXC11-26-A011 : câble 0.3m  
NFLXC11-26-A012 : câble 1m  
NFLXC11-26-A013 : câble 3m

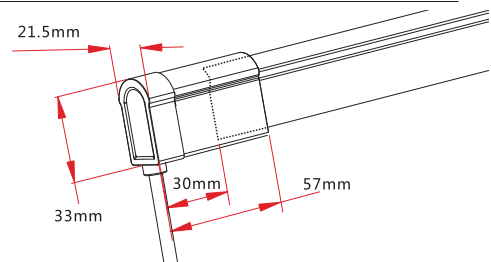


#### NFLXC11-26-A0XX

(Connecteur Snap Dessous)

Connecter le Neonflex à l'alimentation.

NFLXC11-26-A017 : câble 0.3m  
NFLXC11-26-A018 : câble 1m  
NFLXC11-26-A019 : câble 3m

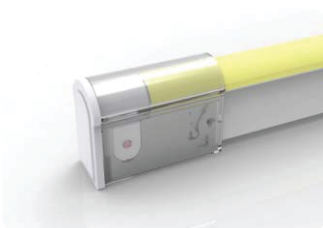
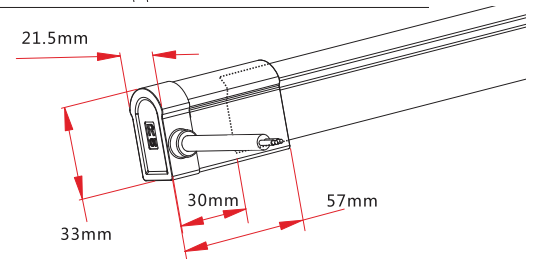


#### NFLXC11-26-A0XXG/D

(Connecteur Snap Gauche/Droit)

Connecter le Neonflex à l'alimentation.

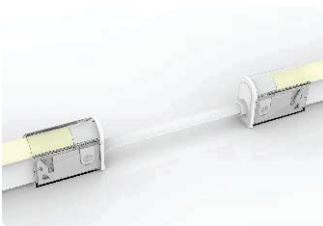
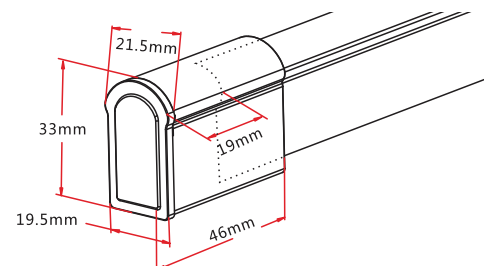
NFLXC11-29-A014G/D : câble 0.3m  
NFLXC11-29-A015G/D : câble 1m  
NFLXC11-29-A016G/D : câble 3m



#### NFLXC11-26-A020

(Connecteur Snap End)

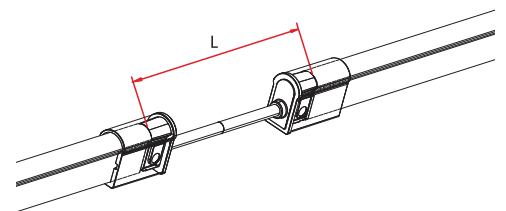
Terminaison protectrice du Neonflex.



#### NFLXC11-29-A021

(Connecteur Rallonge Cavalier)

Connecter deux Neonflex ensemble, avec un câble flexible.

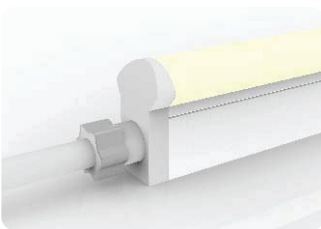




## NFLXC11-26-S (BLANCS & MONOCHROMES 24VDC)



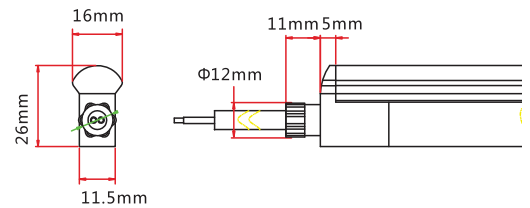
### Accessoires - Connecteurs Moulés IP67



**NFLXC11-26-A0XX**  
(Connecteur Moulés Direct)

Connecter le Neonflex à l'alimentation.

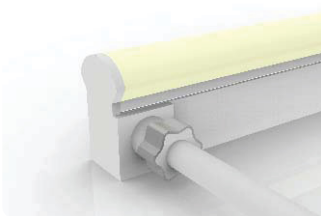
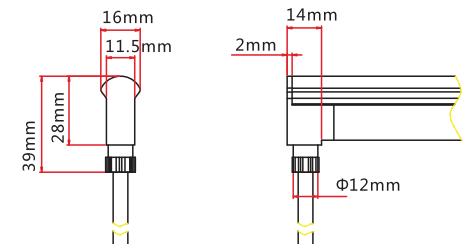
NFLXC11-26-A022 : câble 0.3m  
NFLXC11-26-A023 : câble 1m  
NFLXC11-26-A024 : câble 3m



**NFLXC11-26-A0XX**  
(Connecteur Moulés Dessous)

Connecter le Neonflex à l'alimentation.

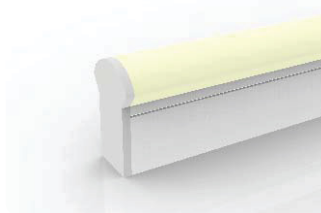
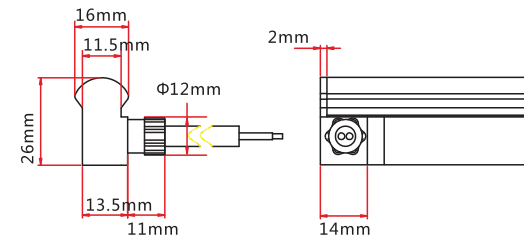
NFLXC11-26-A028 : câble 0.3m  
NFLXC11-26-A029 : câble 1m  
NFLXC11-26-A030 : câble 3m



**NFLXC11-26-A0XXG/D**  
(Connecteur Moulés Gauche/Droit)

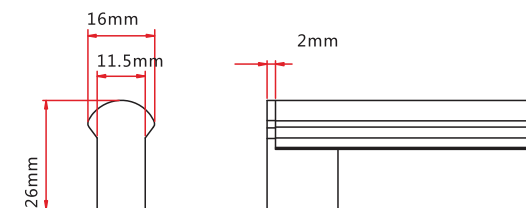
Connecter le Neonflex à l'alimentation.

NFLXC11-26-A025G/D : câble 0.3m  
NFLXC11-26-A026G/D : câble 1m  
NFLXC11-26-A027G/D : câble 3m



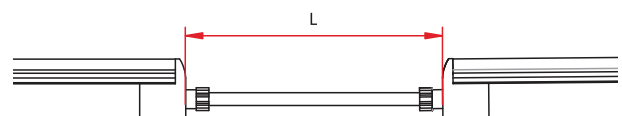
**NFLXC11-26-A031**  
(Connecteur Moulé Fin)

Terminaison protectrice du Neonflex.



**NFLXC11-26-A032**  
(Connecteur Rallonge Moulé Cavalier)

Connecter deux Neonflex ensemble, avec un câble flexible.





## NEON FLEX

---

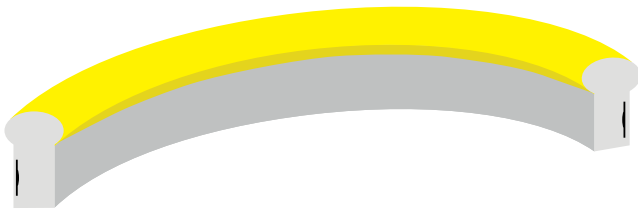
**BLANCS &  
MONOCHROMES 230V**



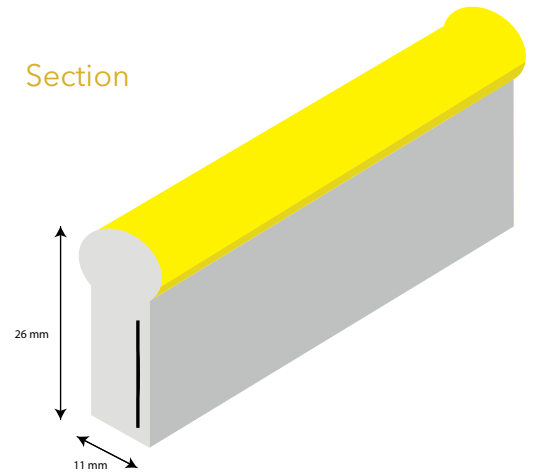
## NFLXC11-26-S (BLANCS & MONOCHROMES 230V)



Sideview surface lumineuse

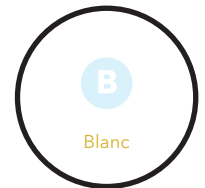
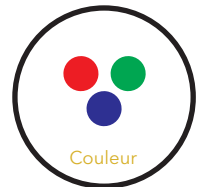


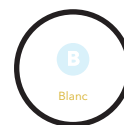
Section



### Caractéristiques Générales

Modèles	NFLXC11-26-S
Tension (V)	24
Puissance (W/m)	5
Nbre LED/m	72
Angle (°)	160
Sécabilité (cm)	10
Poids (g/m)	500
Longueur max connectable (m)	20
Température de fonctionnement	-20°C ~ 35°C



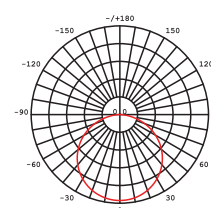


## NFLXC11-26-S (BLANCS & MONOCHROMES 230V)

### Caractéristiques Photométriques

Référence interne : NFLXC11-26-S-BXXX

Candle power distribution



Références	Puissance (W/m)	Couleur	IRC	Flux (lm/m)
NFLXC11-26-S-B008	5	Rouge	NA	60
NFLXC11-26-S-B009	5	Bleu	NA	20

Références	Puissance (W/m)	Couleur (°K)	IRC	Flux (lm/m)
NFLXC11-26-S-B010	5	2200 °K	80	140
NFLXC11-26-S-B011	5	2700 °K	80	140
NFLXC11-26-S-B012	5	3000 °K	80	140
NFLXC11-26-S-B013	5	4000 °K	80	160
NFLXC11-26-S-B014	5	5700 °K	80	160

## NFLXC11-26-S (BLANCS & MONOCHROMES 230V)



### Accessoires - Alimentations & Connecteurs Moulés



#### NFLXC11-26-A033

(Câble d'alimentation)

Alimentation secteur EU + Fuse box + Connecteur femelle



#### NFLXC11-26-A0XX

(Connecteur Moulés)

Connecter le Neonflex à l'alimentation.

NFLXC11-26-A034 : câble 0.3m | Connecteur moulé direct  
NFLXC11-26-A035 : câble 0.3m | Connecteur moulé dessous  
NFLXC11-26-A036 : câble 0.3m | Connecteur moulé côté



#### NFLXC11-26-A0XX

(Connecteur Moulés Gauche/Droit)

Connecteur moulé 230V + connecteur mâle

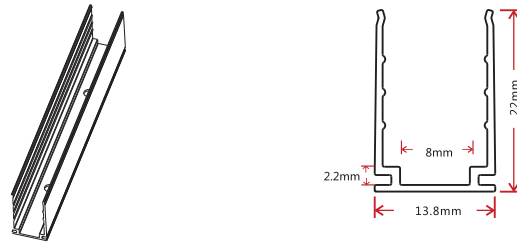
NFLXC11-26-A037 : câble 0.3m

## NFLXC-PRF-11

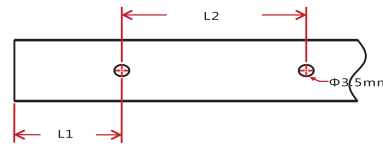
### Profilé Aluminium Standard



Note: Tolérance du profilé ± 0.5mm

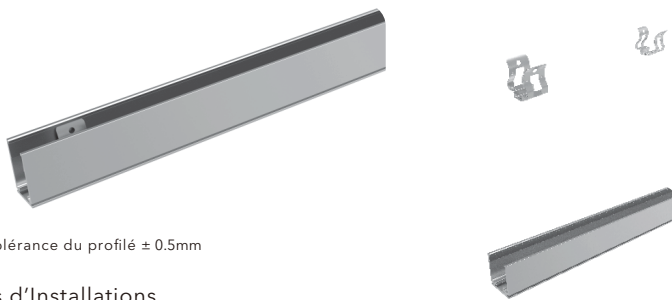


#### Types d'Installations



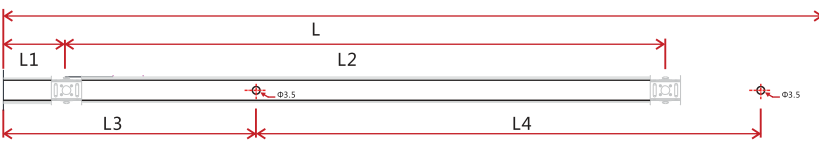
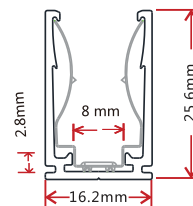
Modèles	L*H(mm)	Longueur (mm)	L1 (mm)	L2 (mm)	Nb trou	Φ (mm)
NFLXC-PRF-11-001		35	17.5	/	1	Φ3.5
NFLXC-PRF-11-002	13.8*22	1000	100	200	5	Φ3.5
NFLXC-PRF-11-003		2000	100	200	10	Φ3.5

### Profilé Aluminium Auto-bloquant



Note: Tolérance du profilé ± 0.5mm

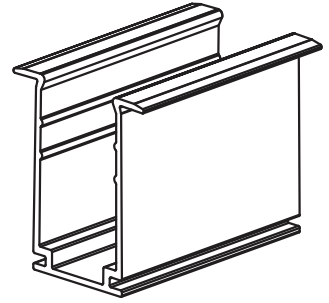
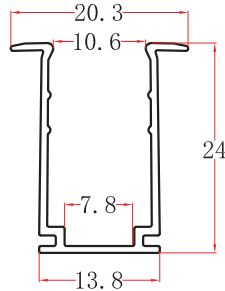
#### Types d'Installations



Modèles	L*H(mm)	Longueur (mm)	L1 (mm)	L2 (mm)	L3 (mm)	L4 (mm)	Nb trou	Φ (mm)
NFLXC-PRF-11-004		35	17.5	/	5	25	1	Φ3.5
NFLXC-PRF-11-005	16.2*25.6	1000	25	237.5	100	200	5	Φ3.5
NFLXC-PRF-11-006		2000	25	243.8	100	200	9	Φ3.5

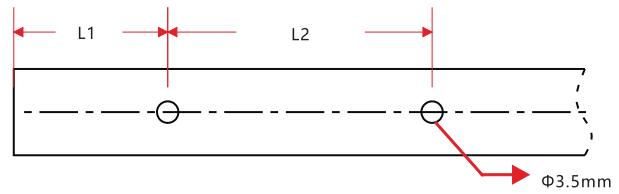
## NFLXC-PRF-11

### Profilé Aluminium Encastré



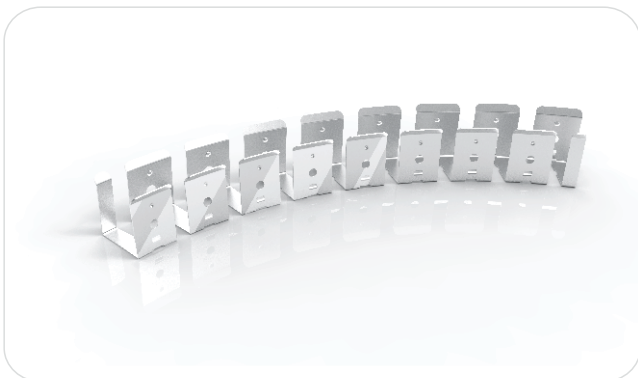
Note: Tolérance du profilé ± 0.5mm

#### Types d'Installations



Modèles	L*H(mm)	Longueur (mm)	L1 (mm)	L2 (mm)	Nb trou	Φ(mm)
NFLXC-PRF-11-A007		35	5	25	2	Ø3.5
NFLXC-PRF-11-A008	18*13.2	1000	100	200	5	Ø3.5
NFLXC-PRF-11-A009		2000	100	200	10	Ø3.5

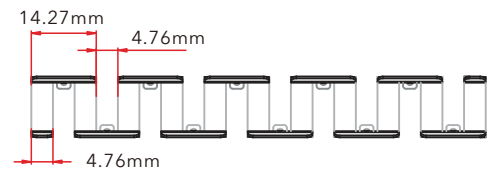
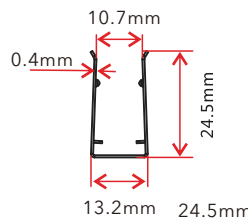
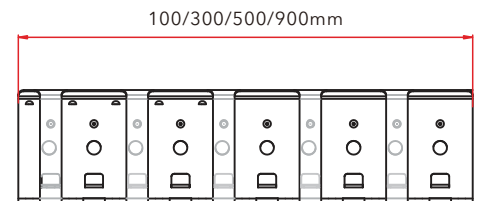
### Profilé Aluminium Pliable



Modèle : NFLXC-PRF-11-010

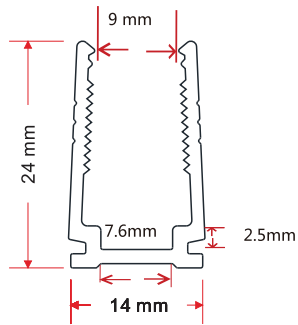
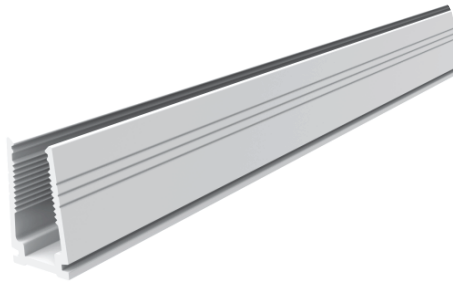
Note: Tolérance du profilé ± 0.5mm

#### Types d'Installations



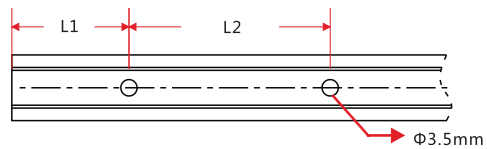
## NFLXC-PRF-11

### Profilé Plastique



Note: Tolérance du profilé ± 0.5mm

### Types d'Installations



Modèles	L*H(mm)	Longueur (mm)	L1 (mm)	L2 (mm)	Nb trou	Φ(mm)
NFLXC-PRF-11-016		500	5	200	3	Φ3.5
NFLXC-PRF-11-014	14*24	1000	100	200	5	Φ3.5
NFLXC-PRF-11-017		2000	100	200	10	Φ3.5





## NORMES

Conformité aux normes et directives européennes

Directive CEM 2004/108/CE

Directive DEEE 2012/19/UE et règlements associés

Directive DBT 2006/95/CE

EN 62471 risque photobiologique: Groupe 0

Directive RoHS 2011/65/UE

14, rue de la Perdrix - Lot 307-308 Z.I Paris Nord II 93270 Tremblay-en-France, France  
+ 33 1 49 89 26 24 | [www.saekler.fr](http://www.saekler.fr) | [contact@saekler.fr](mailto:contact@saekler.fr)

