

## NEON FLEX

**Ligne continue LED étanche haute performance !!!**

### Eclairage architectural

Résistance très élevée

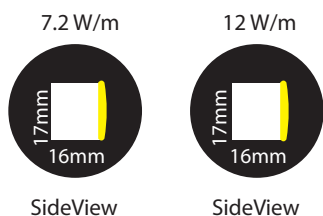
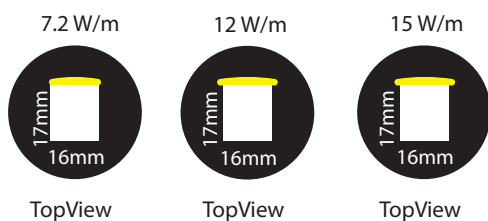
(anti-shock, résistance aux UV, aux solvants, à la flamme, à l'eau de mer)

Étanchéité IP68

Ligne continue lumineuse

Plusieurs options de couleur et puissance

Uniformité élevée



# SOMMAIRE

<b>APPLICATIONS</b>	<b>p.03</b>
<b>SIDEVIEWS</b>	<b>p.04</b>
MODÈLES BLANCS & MONOCHROMES	p.05
MODÈLES BI-BLANCS	p.11
MODÈLES PIXELS	p.14
PROFILÉS	p.16
NORMES	p.19

## NEON FLEX

### APPLICATIONS



Neon Flex, une gamme idéale pour tous vos projets. Avec un haut niveau de résistance et facile à installer sur tout type de support, les rubans Neon Flex sont la solution parfaite aussi bien en intérieur qu'en extérieur.

Les applications possibles sont multiples :

- projets architecturaux (ponts, viaducs, façades, zones piétonnes...)
- projets événementiels (salles de concert, réceptions, bars, discothèques...)
- projets particuliers (jardins, extérieurs, sdb, cuisines... )
- projets publicitaires (PLV, enseignes, stands...)



IP68



24 Vdc



IK08

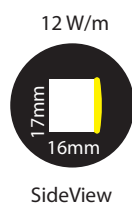
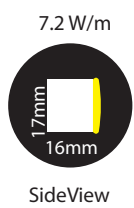


Flame Resist



NEON FLEX

# SIDEVIEW

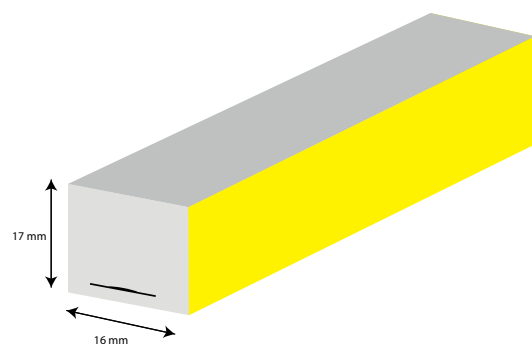


## NFLXC16-17-S (BLANCS & MONOCHROMES)

Sideview surface lumineuse

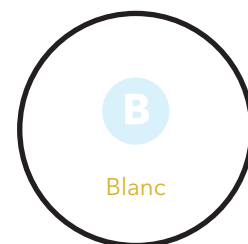


Section

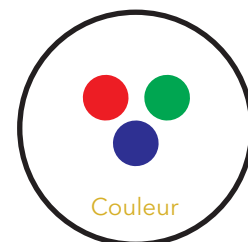


### Caractéristiques Générales

Modèles	NFLXC16-17-S-F
Couleurs	Rouge / Bleu - Blanc
Puissance (W/m)	7.2 / 12
Tension (V)	24
Nbre LED/m	108
Angle (°)	120
Sécabilité (cm)	8.33 / 5.56
Poids (g)	365
Longueur max. connectable (m)	15 / 10
Température de fonctionnement	-20 ~ +45°C
Indice IP	IP67



Blanc



Couleur

## NFLXC16-17-S (BLANCS & MONOCHROMES)



### Caractéristiques Photométriques

Référence interne : NFLXC16-17-S-FXXX

Références	Puissance (W/m)	Couleur	IRC
NFLXC16-17-S-F001	7,2	Rouge	NA
NFLXC16-17-S-F002	12	Bleu	NA



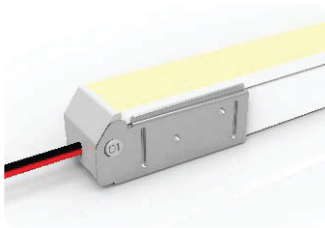
Références	Puissance (W/m)	CCT (°K)	IRC
NFLXC16-17-S-F003	12	2200 °K	90
NFLXC16-17-S-F004	12	2700 °K	90
NFLXC16-17-S-F005	12	3000 °K	90
NFLXC16-17-S-F006	12	4000 °K	90
NFLXC16-17-S-F007	12	5700 °K	90



## NFLXC16-17-S (BLANCS & MONOCHROMES)



### Accessoires - Connecteurs IP20

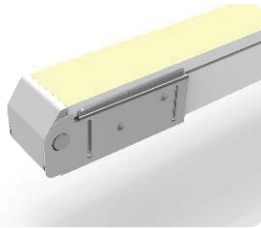
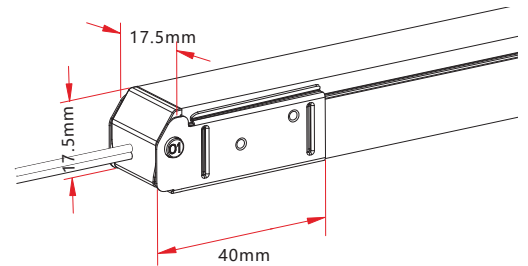


#### NFLXC16-17-A0XX

(Connecteur Pivot Direct)

Connecter le Neonflex à l'alimentation.

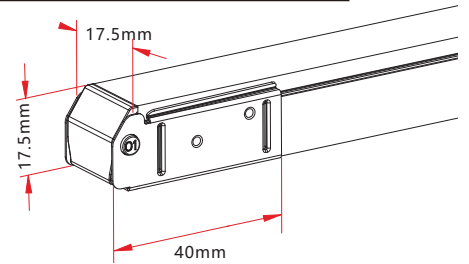
NFLXC16-17-A044 : câble 0.3m  
NFLXC16-17-A045 : câble 1m  
NFLXC16-17-A046 : câble 3m



#### NFLXC16-17-A053

(Connecteur Pivot Fin)

Terminaison protectrice du Neonflex.





## NFLXC16-17-S (BLANCS & MONOCHROMES)

### Accessoires - Connecteurs Snap IP67

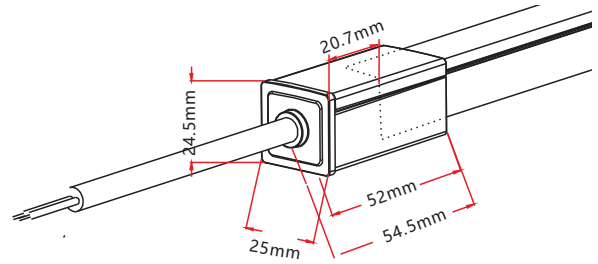


#### NFLXC16-17-A0XX

(Connecteur Snap Direct)

Connecter le Neonflex à l'alimentation.

NFLXC16-17-A054 : câble 0.3m  
NFLXC16-17-A057 : câble 1m  
NFLXC16-17-A060 : câble 3m

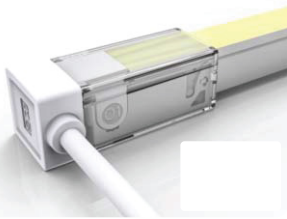
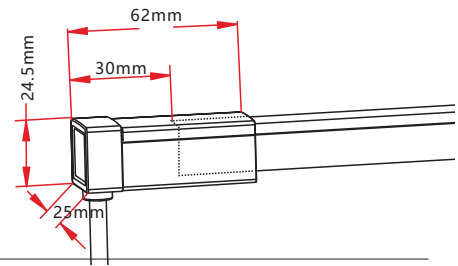


#### NFLXC16-17-A0XX

(Connecteur Snap Dessous)

Connecter le Neonflex à l'alimentation.

NFLXC16-17-A055 : câble 0.3m  
NFLXC16-17-A058 : câble 1m  
NFLXC16-17-A061 : câble 3m

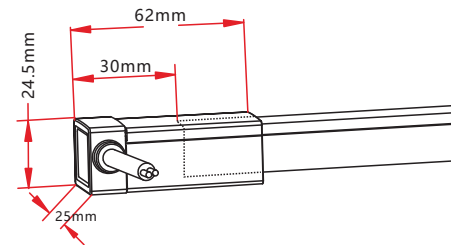


#### NFLXC16-17-A0XXG/D

(Connecteur Snap Gauche/Droit)

Connecter le Neonflex à l'alimentation.

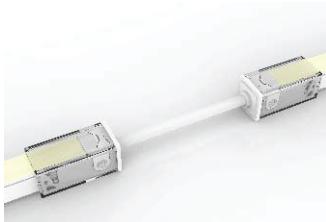
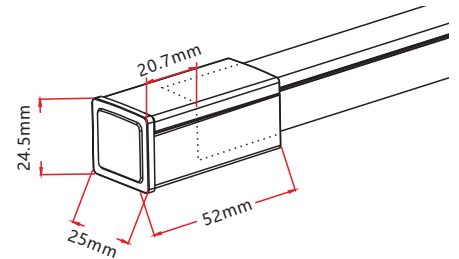
NFLXC16-17-A056G/D : câble 0.3m  
NFLXC16-17-A059G/D : câble 1m  
NFLXC16-17-A062G/D : câble 3m



#### NFLXC16-17-A063

(Connecteur Snap End)

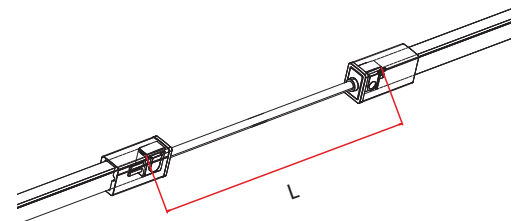
Terminaison protectrice du Neonflex.



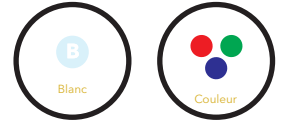
#### NFLXC16-17-A064

(Connecteur Rallonge Cavalier)

Connecter deux Neonflex ensemble, avec un câble flexible.







## NFLXC16-17-S (BLANCS & MONOCHROMES)

### Accessoires - Connecteurs Moulés IP67

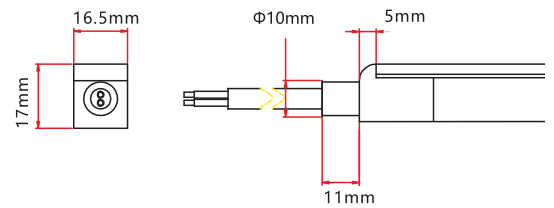


#### NFLXC16-17-A0XX

(Connecteur Moulés Direct)

Connecter le Neonflex à l'alimentation.

NFLXC16-17-A065 : câble 0.3m  
NFLXC16-17-A068 : câble 1m  
NFLXC16-17-A071 : câble 3m

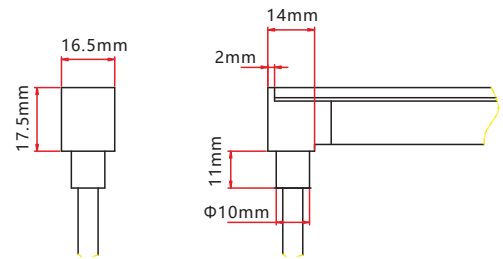


#### NFLXC16-17-A0XX

(Connecteur Moulés Dessous)

Connecter le Neonflex à l'alimentation.

NFLXC16-17-A066 : câble 0.3m  
NFLXC16-17-A069 : câble 1m  
NFLXC16-17-A072 : câble 3m

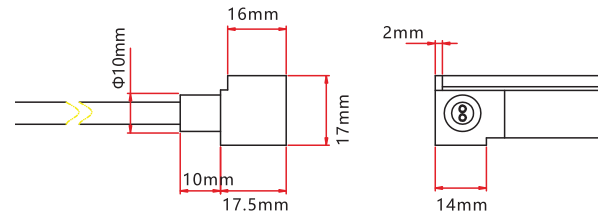


#### NFLXC16-17-A0XXG/D

(Connecteur Moulés Gauche/Droit)

Connecter le Neonflex à l'alimentation.

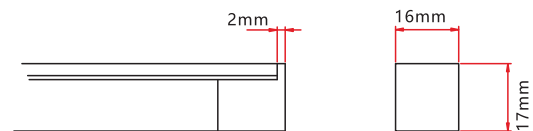
NFLXC16-17-A067G/D : câble 0.3m  
NFLXC16-17-A070G/D : câble 1m  
NFLXC16-17-A073G/D : câble 3m



#### NFLXC16-17-A074

(Connecteur Moulé Fin)

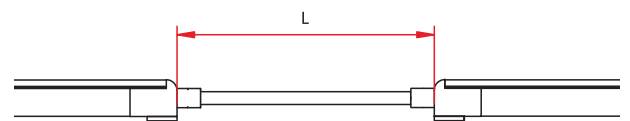
Terminaison protectrice du Neonflex.



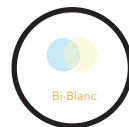
#### NFLXC16-17-A075

(Connecteur Rallonge Moulé Cavalier)

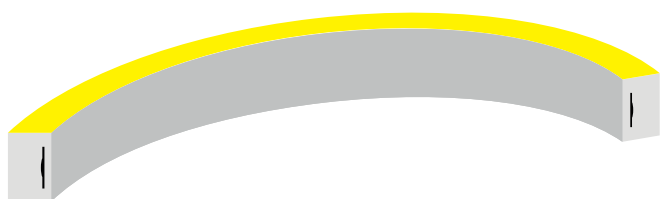
Connecter deux Neonflex ensemble, avec un câble flexible.



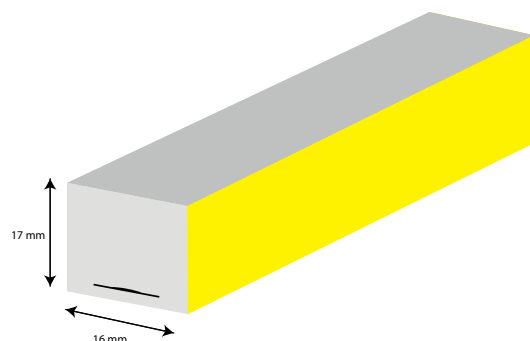
## NFLXC16-17-S (SIDEVIEW BI-BLANC)



Topview surface lumineuse

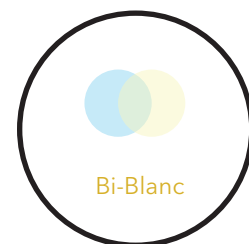


Section



### Caractéristiques Générales

Modèles	NFLXC16-17-S
Tension (V)	24
Puissance (W/m)	12
Nbre LED/m	144
Angle (°)	120
Sécabilité (cm)	8.33
Poids (g/m)	325
Longueur max connectable (m)	10
Température de fonctionnement	--20°C ~ +45°C
IP	IP67



### Caractéristiques Photométriques

Références	Puissance (W/m)	Température	Flux (lm/m)	IRC
NFLXC16-17-S-F001P	12	2500/5000	220/270	80



## NFLXC16-17-S (SIDEVIEW BI-BLANC)

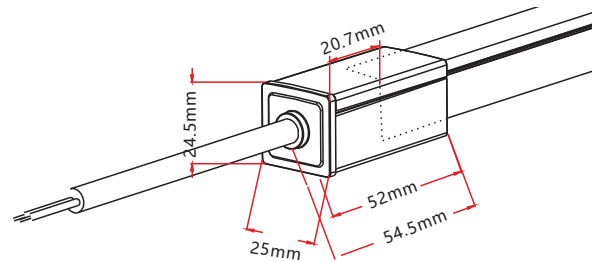
### Accessoires - Connecteurs Snap IP67



#### NFLXC16-17-A098 (Connecteur Snap Direct)

Connecter le Neonflex à l'alimentation.

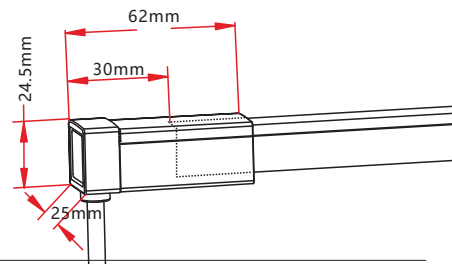
NFLXC16-17-A098 : câble 0.3m  
NFLXC16-17-A101 : câble 1m  
NFLXC16-17-A104 : câble 3m



#### NFLXC16-17-A099 (Connecteur Snap Dessous)

Connecter le Neonflex à l'alimentation.

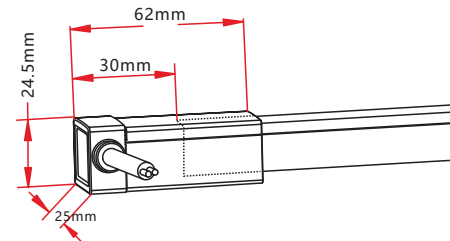
NFLXC16-17-A099 : câble 0.3m  
NFLXC16-17-A102 : câble 1m  
NFLXC16-17-A105 : câble 3m



#### NFLXC16-17-A100G/D (Connecteur Snap Gauche/Droit)

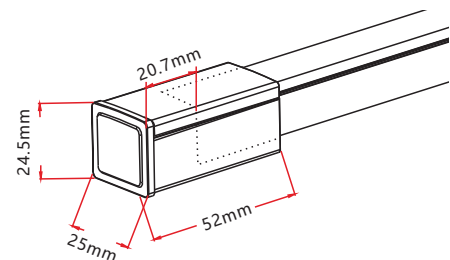
Connecter le Neonflex à l'alimentation.

NFLXC16-17-A100G/D : câble 0.3m  
NFLXC16-17-A103G/D : câble 1m  
NFLXC16-17-A106G/D : câble 3m



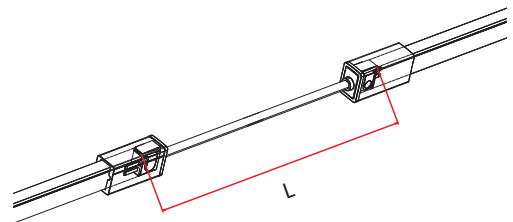
#### NFLXC16-17-A107 (Connecteur Snap End)

Terminaison protectrice du Neonflex.

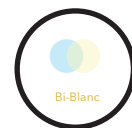


#### NFLXC16-17-A108 (Connecteur Rallonge Cavalier)

Connecter deux Neonflex ensemble, avec un câble flexible.



## NFLXC16-17-S (SIDEVIEW BI-BLANC)



### Accessoires - Connecteurs Moulés IP67

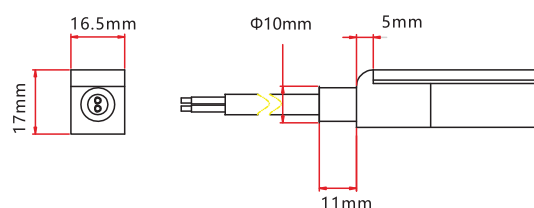


#### NFLXC16-17-AXXX

(Connecteur Moulés Direct)

Connecter le Neonflex à l'alimentation.

NFLXC16-17-A109 : câble 0.3m  
NFLXC16-17-A112 : câble 1m  
NFLXC16-17-A115 : câble 3m

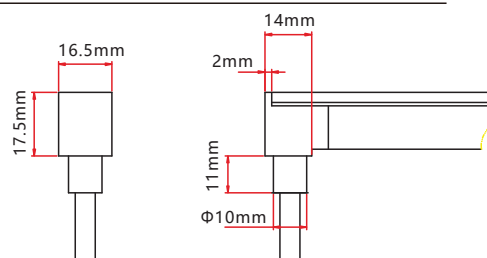


#### NFLXC16-17-AXXX

(Connecteur Moulés Dessous)

Connecter le Neonflex à l'alimentation.

NFLXC16-17-A110 : câble 0.3m  
NFLXC16-17-A113 : câble 1m  
NFLXC16-17-A116 : câble 3m

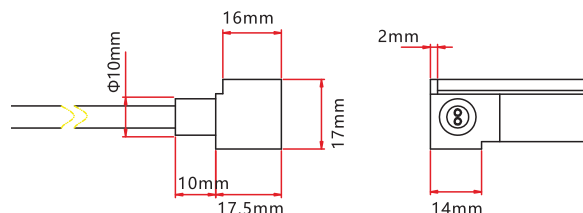


#### NFLXC16-17-AXXXG/D

(Connecteur Moulés Gauche/Droit)

Connecter le Neonflex à l'alimentation.

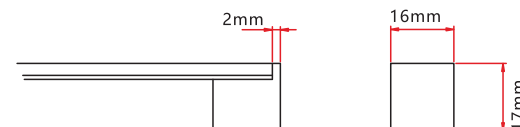
NFLXC16-17-A111G/D : câble 0.3m  
NFLXC16-17-A114G/D : câble 1m  
NFLXC16-17-A117G/D : câble 3m



#### NFLXC16-17-A118

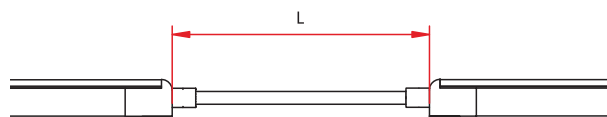
(Connecteur Moulé Fin)

Terminaison protectrice du Neonflex.



#### NFLXC16-17-A119

Connecter deux Neonflex ensemble, avec un câble flexible.

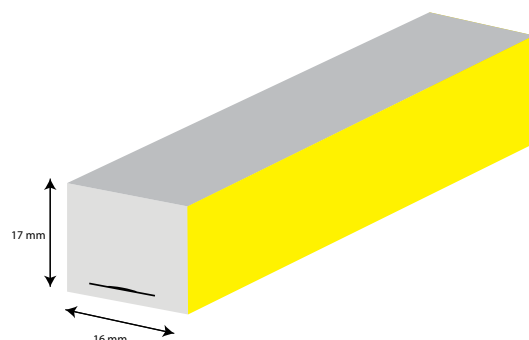


## NFLXC16-17-S (PIXEL BLANC)

Topview surface lumineuse



Section



### Caractéristiques Générales

Modèles	NFLXC16-17-S
Tension (V)	24
Puissance (W/m)	12
Nbre LED/m	84
Angle (°)	120
Sécabilité (cm)	8.33
Poids (g/m)	325
Longueur max connectable (m)	10
Température de fonctionnement	-20°C ~ +45°C



### Caractéristiques Photométriques

Références	Puissance (W/m)	Couleur
NFLXC16-17-S-F008	16.5	Blanc



## NFLXC16-17-S (PIXEL BLANC)

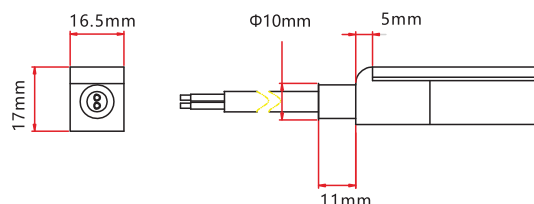
### Accessoires - Connecteurs Moulés IP67



**NFLXC16-17-A0XX**  
(Connecteur Moulés Direct)

Connecter le Neonflex à l'alimentation.

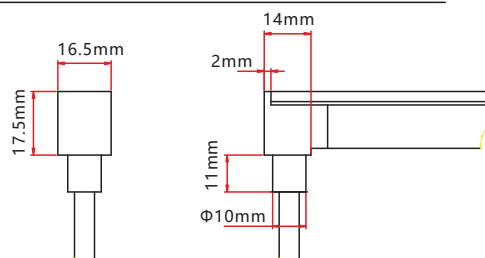
NFLXC16-17-A087 : câble 0.3m  
NFLXC16-17-A090 : câble 1m  
NFLXC16-17-A093 : câble 3m



**NFLXC16-17-A0XX**  
(Connecteur Moulés Dessous)

Connecter le Neonflex à l'alimentation.

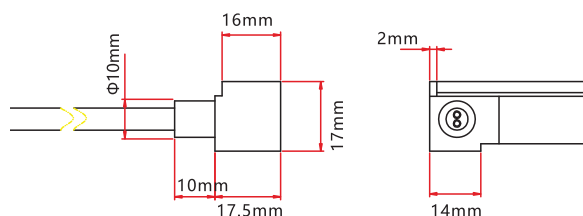
NFLXC16-17-A088 : câble 0.3m  
NFLXC16-17-A091 : câble 1m  
NFLXC16-17-A094 : câble 3m



**NFLXC16-17-A0XXG/D**

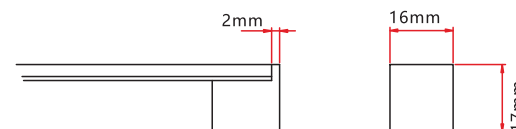
Connecter le Neonflex à l'alimentation.

NFLXC16-17-A089G/D : câble 0.3m  
NFLXC16-17-A092G/D : câble 1m  
NFLXC16-17-A095G/D : câble 3m



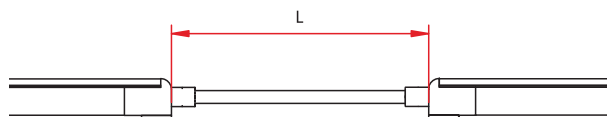
**NFLXC16-17-A096**  
(Connecteur Moulé Fin)

Terminaison protectrice du Neonflex.



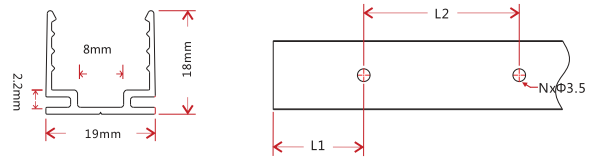
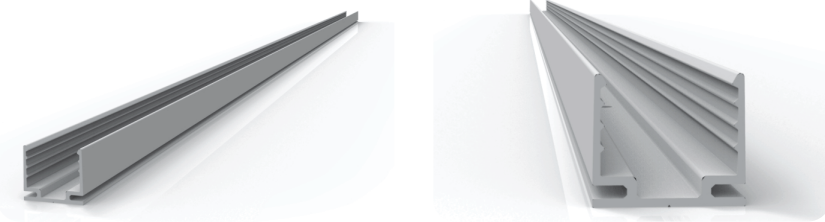
**NFLXC16-17-A097**

Connecter deux Neonflex ensemble, avec un câble flexible.



## NFLXC-PRF-16

### Profilé Aluminium

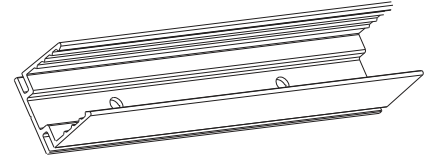


Note: Tolérance du profilé ± 0.5mm

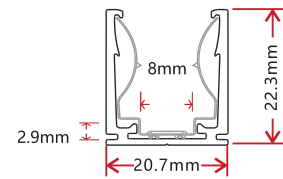
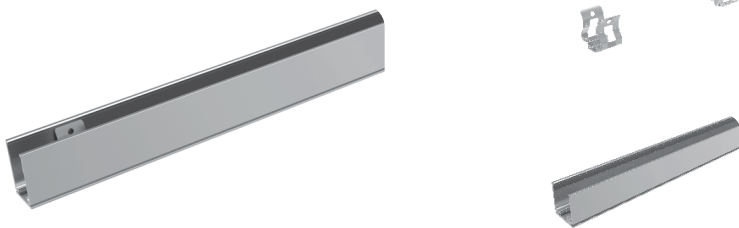
#### Types d'Installations



Modèles	L*H(mm)	Longueur (mm)	L1 (mm)	L2 (mm)	Nb trou	Φ (mm)
NFLXC-PRF-16-001		35	17.5	/	1	Φ3.5
NFLXC-PRF-16-002	19*18	1000	100	200	5	Φ3.5
NFLXC-PRF-16-003		2000	100	200	10	Φ3.5

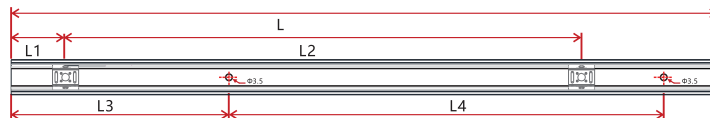


### Profilé Aluminium Auto-bloquant



Note: Tolérance du profilé ± 0.5mm

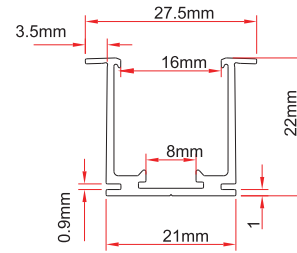
#### Types d'Installations



Modèles	L*H(mm)	Longueur (mm)	L1 (mm)	L2 (mm)	L3 (mm)	L4 (mm)	Nb trou	Φ (mm)
NFLXC-PRF-16-004		35	17.5	/	5	25	1	Φ3.5
NFLXC-PRF-16-005	20.7*22.3	1000	25	190	100	200	10	Φ3.5
NFLXC-PRF-16-006		2000	25	195	100	200	10	Φ3.5

## NFLXC-PRF-16

### Profilé Aluminium Encastré



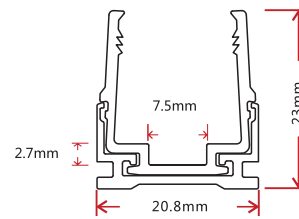
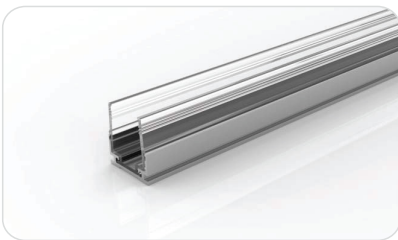
Note: Tolérance du profilé ± 0.5mm

#### Types d'Installations



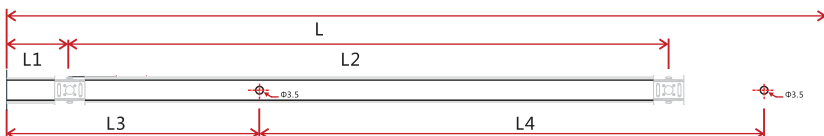
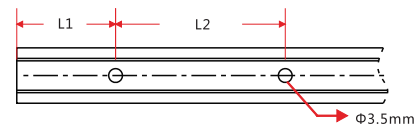
Modèles	L*H(mm)	Longueur (mm)	L1 (mm)	L2 (mm)	Nb trou	Φ(mm)
NFLXC-PRF-16-A007		35	5	25	2	Φ3.5
NFLXC-PRF-16-A008	27.5*22	1000	100	200	5	Φ3.5
NFLXC-PRF-16-A009		2000	100	200	10	Φ3.5

### Profilé Aluminium Hybride



Note: Tolérance du profilé ± 0.5mm

#### Types d'Installations



Modèles	L*H(mm)	Longueur (mm)	L1 (mm)	L2 (mm)	L3 (mm)	L4 (mm)	Nb trou	Φ (mm)
NFLXC-PRF-16-010		35	17.5	/	5	25	2	Φ3.5
NFLXC-PRF-16-011	20.8*23	1000	25	190	100	200	5	Φ3.5
NFLXC-PRF-16-012		2000	25	195	100	200	10	Φ3.5



## NFLXC-PRF-16

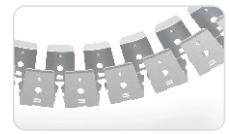
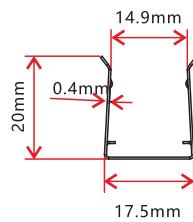
### Profilé Aluminium Pliable



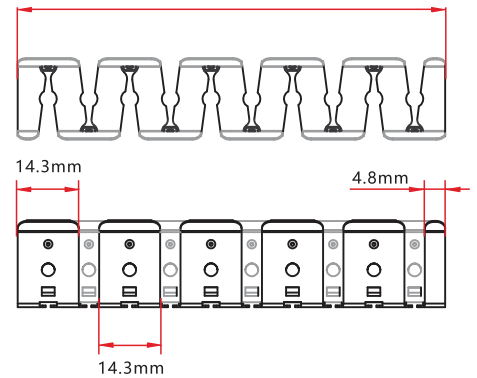
Modèle : NFLXC-PRF-16-013

Note: Tolérance du profilé ± 0.5mm

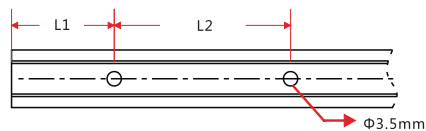
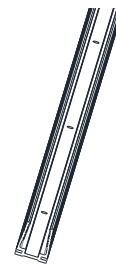
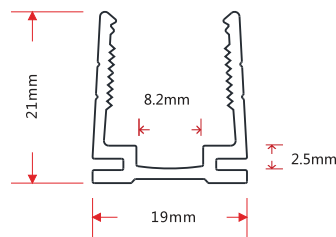
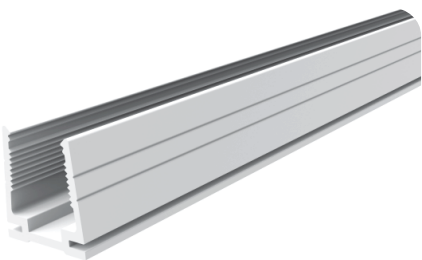
#### Types d'Installations



100/300/500/900mm



### Profilé Plastique



Note: Tolérance du profilé ± 0.5mm

#### Types d'Installations



Modèles	L*H(mm)	Longueur (mm)	L1 (mm)	L2 (mm)	L3 (mm)	L4 (mm)	Nb trou	Φ (mm)
NFLXC-PRF-16-014	19*21	50	17.5	/	5	25	2	Φ3.5
NFLXC-PRF-16-015		1000	25	190	100	200	5	Φ3.5
NFLXC-PRF-16-016		2000	25	195	100	200	10	Φ3.5



## NORMES

Conformité aux normes et directives européennes

Directive CEM 2004/108/CE

Directive DEEE 2012/19/UE et règlements associés

Directive DBT 2006/95/CE

EN 62471 risque photobiologique: Groupe 0

Directive RoHS 2011/65/UE

14, rue de la Perdrix - Lot 307-308 Z.I Paris Nord II 93270 Tremblay-en-France, France  
+ 33 1 49 89 26 24 | [www.saekler.fr](http://www.saekler.fr) | [contact@saekler.fr](mailto:contact@saekler.fr)

