

## NEON FLEX

**Ligne continue LED étanche haute performance !!!**

### Eclairage architectural

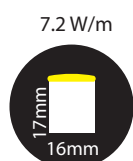
Résistance très élevée  
(anti-shock, résistance aux UV, aux solvants,  
à la flamme, à l'eau de mer)

Étanchéité IP68

Ligne continue lumineuse

Plusieurs options de couleur et puissance

Uniformité élevée



TopView



TopView



# SOMMAIRE

|                               |      |
|-------------------------------|------|
| APPLICATIONS                  | p.03 |
| MODÈLES BLANCS & MONOCOULEURS | p.04 |
| MODÈLES BI-BLANCS             | p.09 |
| MODÈLES RGB                   | p.12 |
| MODÈLES RGBW                  | p.14 |
| MODÈLES PIXEL                 | p.17 |
| PROFILÉS                      | p.20 |
| NORMES                        | p.23 |



## NEON FLEX

### APPLICATIONS



Neon Flex, une gamme idéale pour tous vos projets. Avec un haut niveau de résistance et facile à installer sur tout type de support, les rubans Neon Flex sont la solution parfaite aussi bien en intérieur qu'en extérieur.

Les applications possibles sont multiples :

- projets architecturaux (ponts, viaducs, façades, zones piétonnes...)
- projets événementiels (salles de concert, réceptions, bars, discothèques...)
- projets particuliers (jardins, extérieurs, sdb, cuisines... )
- projets publicitaires (PLV, enseignes, stands...)

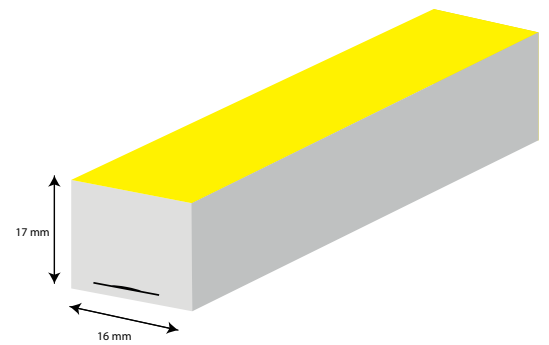


## NFLXC16-17-T (TOPVIEW)

Sideview surface lumineuse

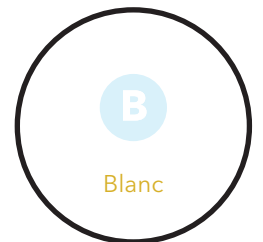


Section

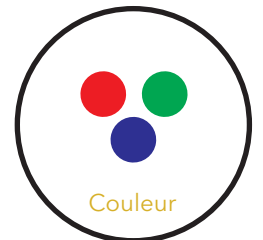


### Caractéristiques Générales

|                               |                      |
|-------------------------------|----------------------|
| Modèles                       | NFLXC16-17-T-F       |
| Couleurs                      | Rouge / Bleu - Blanc |
| Puissance (W/m)               | 7.2 / 12             |
| Tension (V)                   | 24                   |
| Nbre LED/m                    | 108                  |
| Angle (°)                     | 120                  |
| Sécabilité (cm)               | 8.33 / 5.56          |
| Poids (g)                     | 365                  |
| Longueur max. connectable (m) | 15 / 10              |
| Température de fonctionnement | -40 ~ 55°C           |
| Indice IP                     | IP67                 |



Blanc



Couleur

## NFLXC16-17-T (TOPVIEW)

### Caractéristiques Photométriques

Référence interne : NFLXC16-17-T-FXXX

| Références        | Puissance (W/m) | Couleur | IRC |
|-------------------|-----------------|---------|-----|
| NFLXC16-17-T-F002 | 7,2             | Rouge   | NA  |
| NFLXC16-17-T-F003 | 12              | Bleu    | NA  |

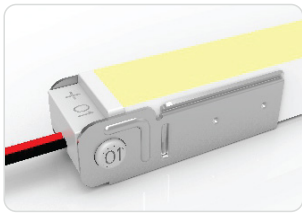


| Références        | Puissance (W/m) | CCT (°K) | IRC |
|-------------------|-----------------|----------|-----|
| NFLXC16-17-T-F004 | 12              | 2200 °K  | 90  |
| NFLXC16-17-T-F005 | 12              | 2700 °K  | 90  |
| NFLXC16-17-T-F006 | 12              | 3000 °K  | 90  |
| NFLXC16-17-T-F007 | 12              | 4000 °K  | 90  |
| NFLXC16-17-T-F008 | 12              | 5700 °K  | 90  |



## NFLXC16-17-T (TOPVIEW)

### Accessoires - Connecteurs IP20

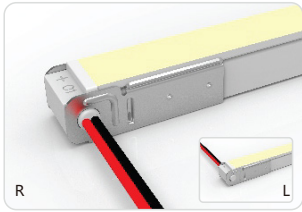
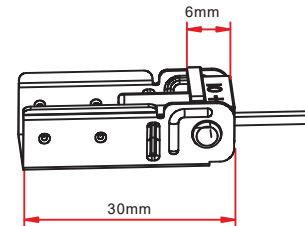
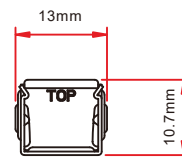


#### NFLXC16-17-A0XX

(Connecteur Pivot Direct)

Connecter le Neonflex à l'alimentation.

NFLXC16-17-A012 : câble 0.3m  
NFLXC16-17-A013 : câble 1m  
NFLXC16-17-A014 : câble 3m

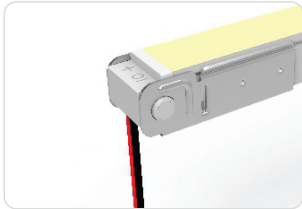
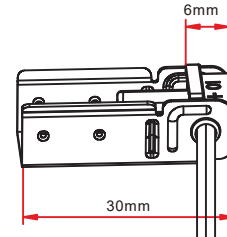
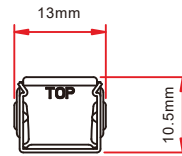


#### NFLXC16-17-A0XXG/D

(Connecteur Pivot Gauche/Droit)

Connecter le Neonflex à l'alimentation.

NFLXC16-17-A015G/D : câble 0.3m  
NFLXC16-17-A016G/D : câble 1m  
NFLXC16-17-A017G/D : câble 3m

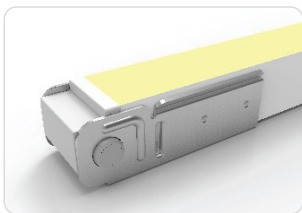
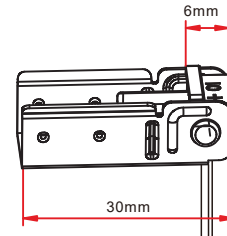
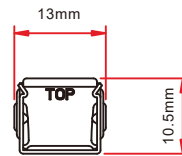


#### NFLXC16-17-A0XX

(Connecteur Pivot Dessous)

Connecter le Neonflex à l'alimentation.

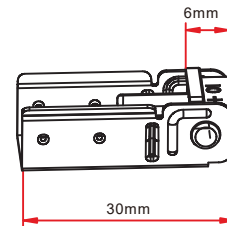
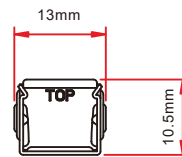
NFLXC16-17-A018 : câble 0.3m  
NFLXC16-17-A019 : câble 1m  
NFLXC16-17-A020 : câble 3m



#### NFLXC16-17-A021

(Connecteur Pivot Fin)

Terminaison protectrice du Neonflex.



## NFLXC16-17-T (TOPVIEW)

### Accessoires - Connecteurs Snap IP67

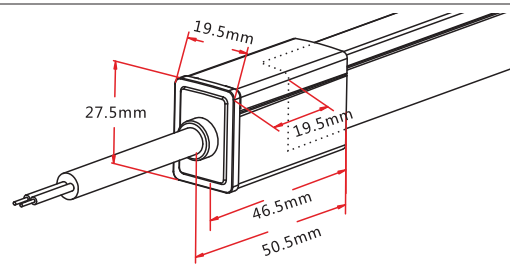


#### NFLXC16-17-A0XX

(Connecteur Snap Direct)

Connecter le Neonflex à l'alimentation.

NFLXC16-17-A022 : câble 0.3m  
NFLXC16-17-A025 : câble 1m  
NFLXC16-17-A028 : câble 3m

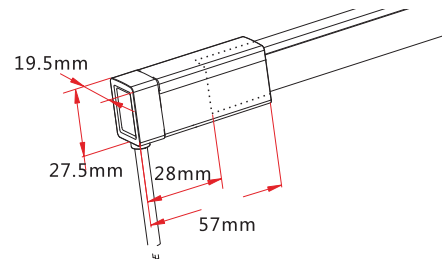


#### NFLXC16-17-A0XX

(Connecteur Snap Dessous)

Connecter le Neonflex à l'alimentation.

NFLXC16-17-A023 : câble 0.3m  
NFLXC16-17-A026 : câble 1m  
NFLXC16-17-A029 : câble 3m

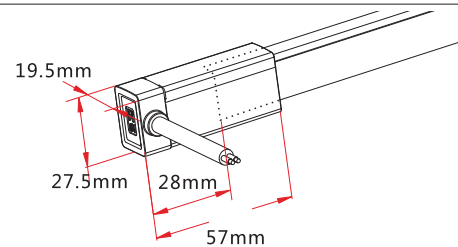


#### NFLXC16-17-A0XXG/D

(Connecteur Snap Gauche/Droit)

Connecter le Neonflex à l'alimentation.

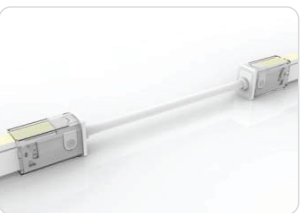
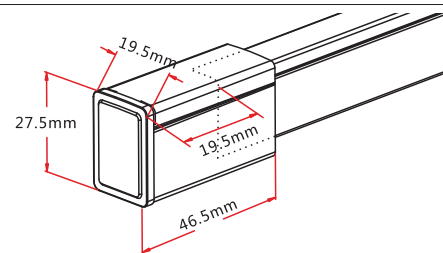
NFLXC16-17-A024G/D : câble 0.3m  
NFLXC16-17-A027G/D : câble 1m  
NFLXC16-17-A030G/D : câble 3m



#### NFLXC16-17-A031

(Connecteur Snap End)

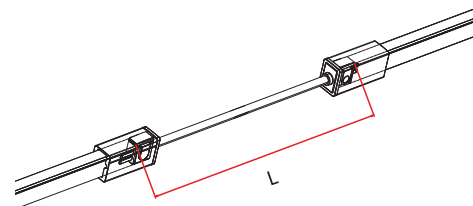
Terminaison protectrice du Neonflex.



#### NFLXC16-17-A032

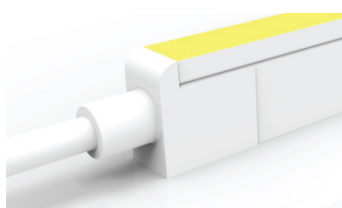
(Connecteur Rallonge Cavalier)

Connecter deux Neonflex ensemble, avec un câble flexible.



## NFLXC16-17-T (TOPVIEW)

### Accessoires - Connecteurs Moulés IP67

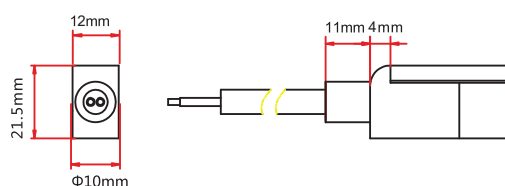


#### NFLXC16-17-A0XX

(Connecteur Moulés Direct)

Connecter le Neonflex à l'alimentation.

NFLXC16-17-A033 : câble 0.3m  
NFLXC16-17-A036 : câble 1m  
NFLXC16-17-A039 : câble 3m

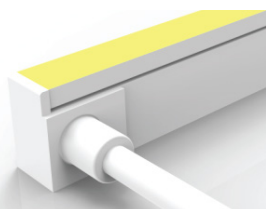
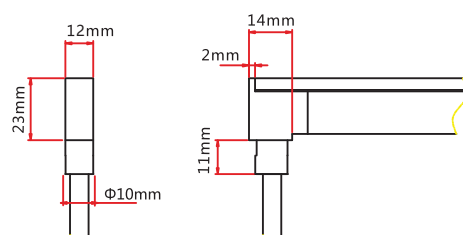


#### NFLXC16-17-A0XX

(Connecteur Moulés Dessous)

Connecter le Neonflex à l'alimentation.

NFLXC16-17-A034 : câble 0.3m  
NFLXC16-17-A037 : câble 1m  
NFLXC16-17-A040 : câble 3m

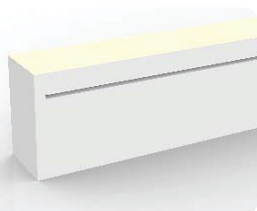
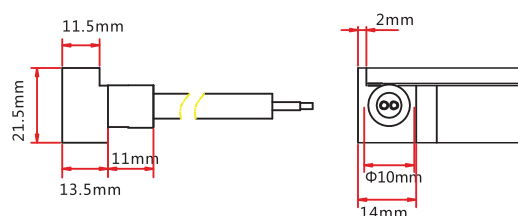


#### NFLXC16-17-A0XXG/D

(Connecteur Moulés Gauche/Droit)

Connecter le Neonflex à l'alimentation.

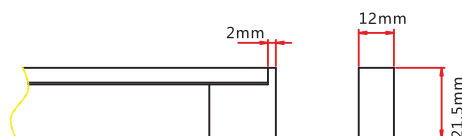
NFLXC16-17-A035G/D : câble 0.3m  
NFLXC16-17-A038G/D : câble 1m  
NFLXC16-17-A041G/D : câble 3m



#### NFLXC16-17-A042

(Connecteur Moulé Fin)

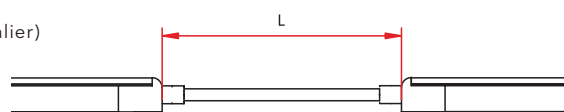
Terminaison protectrice du Neonflex.



#### NFLXC16-17-A043

(Connecteur Rallonge Moulé Cavalier)

Connecter deux Neonflex ensemble, avec un câble flexible.



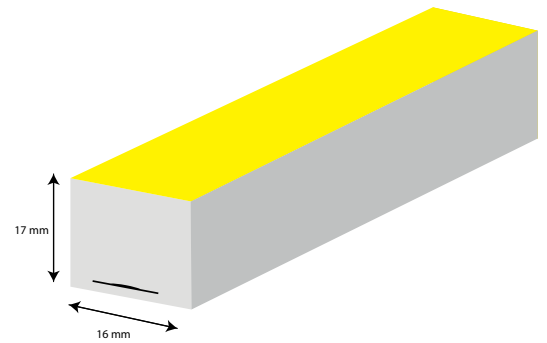


## NFLXC16-17-T (TOPVIEW)

Sideview surface lumineuse

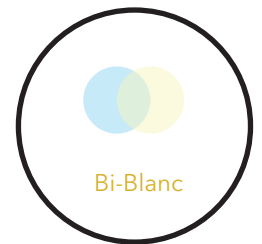


Section



### Caractéristiques Générales

| Modèles                       | NFLXC16-17-T |
|-------------------------------|--------------|
| Tension (V)                   | 24           |
| Puissance (W/m)               | 12           |
| Nbre LED/m                    | 144          |
| Angle (°)                     | 120          |
| Sécabilité (cm)               | 8.33         |
| Poids (g/m)                   | 325          |
| Longueur max connectable (m)  | 10           |
| Température de fonctionnement | -40°C ~ 55°C |



### Caractéristiques Photométriques

| Références         | Puissance (W/m) | Température | IRC |
|--------------------|-----------------|-------------|-----|
| NFLXC16-17-T-F002P | 12              | 2500/5000   | 80  |

## NFLXC16-17-T (TOPVIEW BI-BLANC)

### Accessoires - Connecteurs Snap IP67

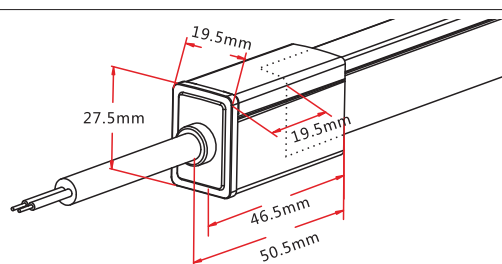


#### NFLXC16-17-A0XX

(Connecteur Snap Direct)

Connecter le Neonflex à l'alimentation.

NFLXC16-17-A077 : câble 0.3m  
NFLXC16-17-A080 : câble 1m  
NFLXC16-17-A083 : câble 3m

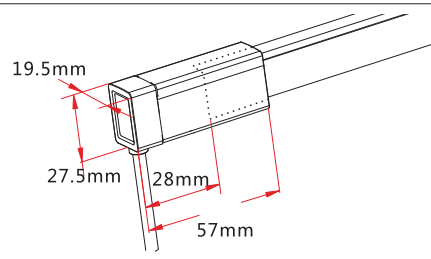


#### NFLXC16-17-A0XX

(Connecteur Snap Dessous)

Connecter le Neonflex à l'alimentation.

NFLXC16-17-A078 : câble 0.3m  
NFLXC16-17-A081 : câble 1m  
NFLXC16-17-A084 : câble 3m

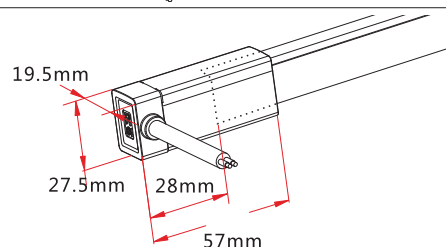


#### NFLXC16-17-A0XXG/D

(Connecteur Snap Gauche/Droit)

Connecter le Neonflex à l'alimentation.

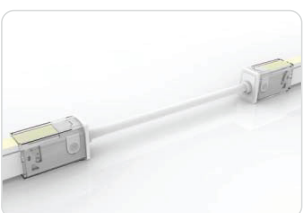
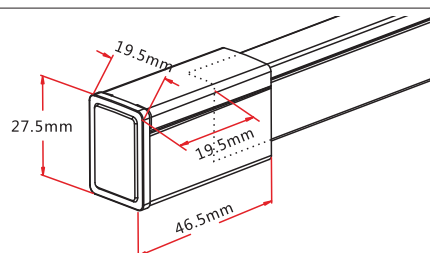
NFLXC16-17-A079G/D : câble 0.3m  
NFLXC16-17-A082G/D : câble 1m  
NFLXC16-17-A085G/D : câble 3m



#### NFLXC16-17-A086

(Connecteur Snap End)

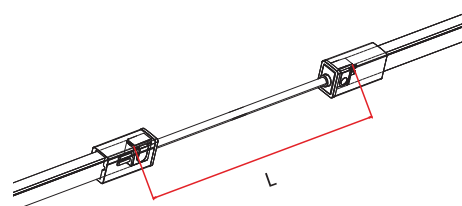
Terminaison protectrice du Neonflex.



#### NFLXC16-17-A087

(Connecteur Rallonge Cavalier)

Connecter deux Neonflex ensemble,  
avec un câble flexible.



## NFLXC16-17-T (BI-BLANC)

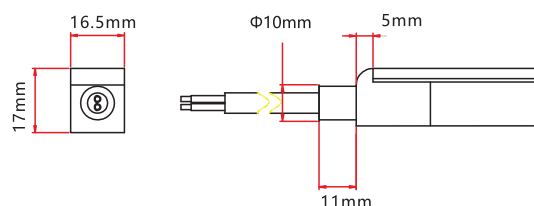
### Accessoires - Connecteurs Moulés IP67



#### NFLXC16-17-AXXX (Connecteur Moulés Direct)

Connecter le Neonflex à l'alimentation.

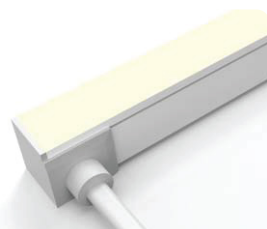
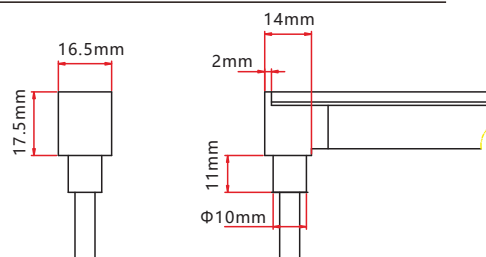
NFLXC16-17-A129 : câble 0.3m  
NFLXC16-17-A132 : câble 1m  
NFLXC16-17-A135 : câble 3m



#### NFLXC16-17-AXXX (Connecteur Moulés Dessous)

Connecter le Neonflex à l'alimentation.

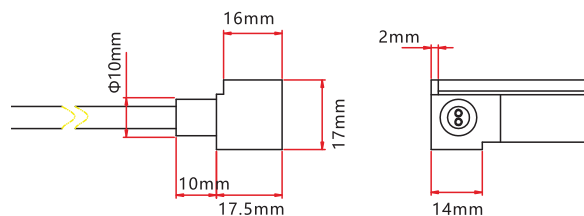
NFLXC16-17-A130 : câble 0.3m  
NFLXC16-17-A133 : câble 1m  
NFLXC16-17-A136 : câble 3m



#### NFLXC16-17-AXXXG/D (Connecteur Moulés Gauche/Droit)

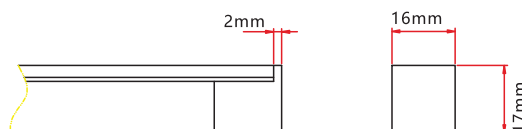
Connecter le Neonflex à l'alimentation.

NFLXC16-17-A131G/D : câble 0.3m  
NFLXC16-17-A134G/D : câble 1m  
NFLXC16-17-A137G/D : câble 3m



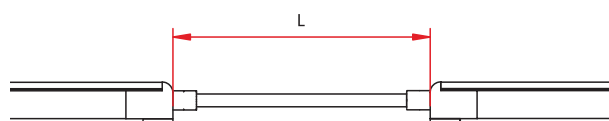
#### NFLXC16-17-A138 (Connecteur Moulé Fin)

Terminaison protectrice du Neonflex.



#### NFLXC16-17-A139 (Connecteur Rallonge Moulé Cavalier)

Connecter deux Neonflex ensemble, avec un câble flexible.

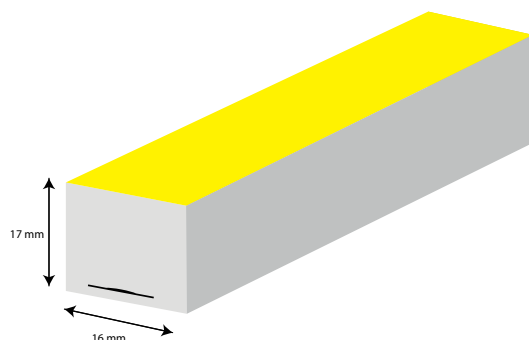


## NFLXC16-17-T (RGB)

Topview surface lumineuse



Section



### Caractéristiques Générales

| Modèles                       | NFLXC16-17-T-F001P / NFLXC16-17-T-F001 |
|-------------------------------|--|
| Tension (V)                   | 24                                     |
| Puissance (W/m)               | 12                                     |
| Nbre LED/m                    | 72 / 84                                |
| Angle (°)                     | 120                                    |
| Sécabilité (cm)               | 8.33                                   |
| Poids (g/m)                   | 325                                    |
| Longueur max connectable (m)  | 5                                      |
| Température de fonctionnement | -20°C ~ +45°C                          |



### Caractéristiques Photométriques

| Références         | Puissance (W/m) | Couleur | IRC |
|--------------------|-----------------|---------|-----|
| NFLXC16-17-T-F001P | 12              | RGB     | NA  |
| NFLXC16-17-T-F001  | 12              | RGB     | NA  |



## NFLXC16-17-T (RGB)

### Accessoires - Connecteurs Moulés IP67

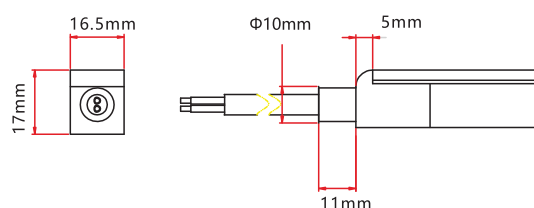


#### NFLXC16-17-A0XX

(Connecteur Snap Direct)

Connecter le Neonflex à l'alimentation.

NFLXC16-17-A001 : câble 0,3m  
NFLXC16-17-A004 : câble 1m  
NFLXC16-17-A007 : câble 3m

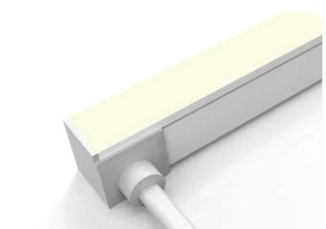
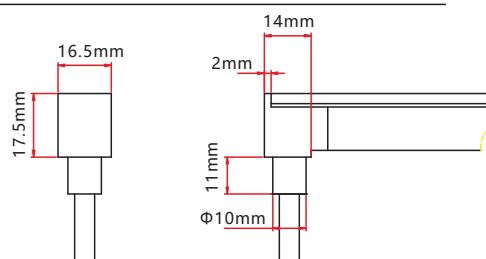


#### NFLXC16-17-A0XX

(Connecteur Snap Dessous)

Connecter le Neonflex à l'alimentation.

NFLXC16-17-A002 : câble 0,3m  
NFLXC16-17-A005 : câble 1m  
NFLXC16-17-A008 : câble 3m

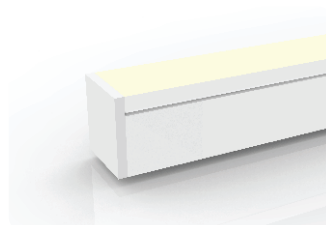
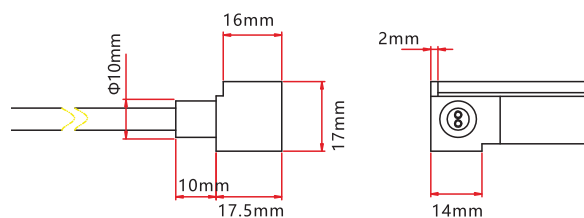


#### NFLXC16-17-A0XXG/D

(Connecteur Snap Gauche / Droite)

Connecter le Neonflex à l'alimentation.

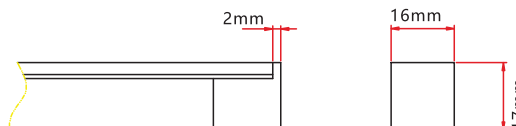
NFLXC16-17-A003G/D : câble 0,3m  
NFLXC16-17-A006G/D : câble 1m  
NFLXC16-17-A009G/D : câble 3m



#### NFLXC16-17-A010

(Connecteur Snap Fin)

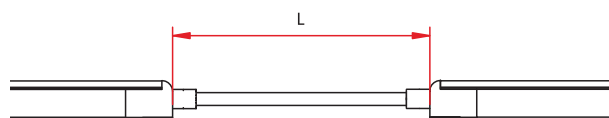
Terminaison protectrice du Neonflex.



#### NFLXC16-17-A011

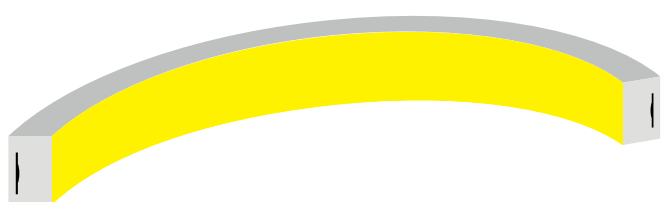
(Connecteur Rallonge Cavalier)

Connecter deux Neonflex ensemble, avec un câble flexible.

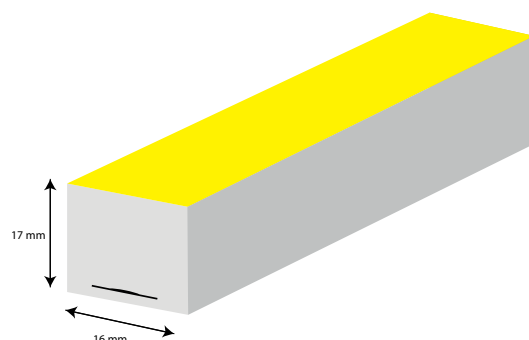


## NFLXC16-17-T (RGBW)

Topview surface lumineuse



Section






### Caractéristiques Générales

| Modèles                       | NFLXC16-17-T  |
|-------------------------------|---------------|
| Tension (V)                   | 24            |
| Puissance (W/m)               | 15            |
| Nbre LED/m                    | 84            |
| Angle (°)                     | 120           |
| Sécabilité (cm)               | 8.33          |
| Poids (g/m)                   | 325           |
| Longueur max connectable (m)  | 5             |
| Température de fonctionnement | -20°C ~ +45°C |



### Caractéristiques Photométriques

| Références        | Puissance (W/m) | Couleur    | CCT (K°) | IRC  |
|-------------------|-----------------|------------|----------|--|
| NFLXC16-17-T-F014 | 15              | Pixel RGBW | 2700     | 80  |
| NFLXC16-17-T-F015 | 15              | Pixel RGBW | 3000     | 80  |
| NFLXC16-17-T-F016 | 15              | Pixel RGBW | 4000     | 80  |

## NFLXC16-17-T (RGBW)

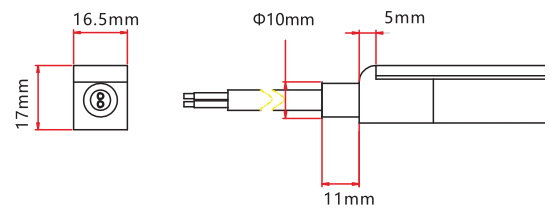
### Accessoires - Connecteurs Moulés IP67



#### NFLXC16-17-A0XX (Connecteur Snap Direct)

Connecter le Neonflex à l'alimentation.

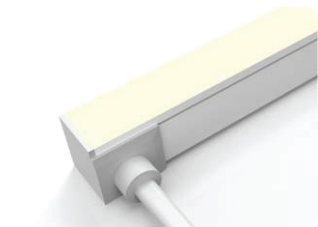
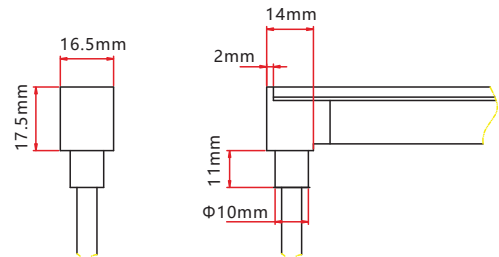
NFLXC16-17-A040 : câble 0.3m  
NFLXC16-17-A043 : câble 1m  
NFLXC16-17-A046 : câble 3m



#### NFLXC16-17-A0XX (Connecteur Snap Dessous)

Connecter le Neonflex à l'alimentation.

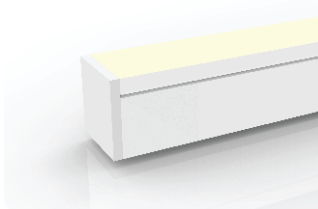
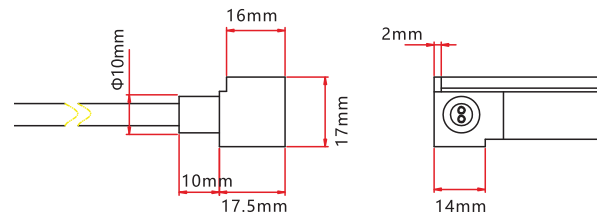
NFLXC16-17-A041 : câble 0.3m  
NFLXC16-17-A044 : câble 1m  
NFLXC16-17-A047 : câble 3m



#### NFLXC16-17-A0XXG/D (Connecteur Snap Gauche / Droite)

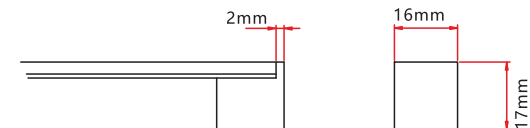
Connecter le Neonflex à l'alimentation.

NFLXC16-17-A042G/D : câble 0.3m  
NFLXC16-17-A045G/D : câble 1m  
NFLXC16-17-A048G/D : câble 3m



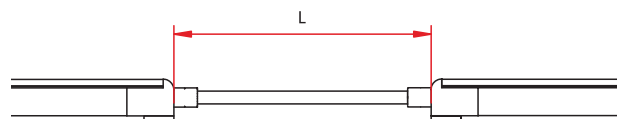
#### NFLXC16-17-A049 (Connecteur Snap Fin)

Terminaison protectrice du Neonflex.



#### NFLXC16-17-A050 (Connecteur Rallonge Cavalier)

Connecter deux Neonflex ensemble, avec un câble flexible.



## NFLXC16-17-T (RGBW)

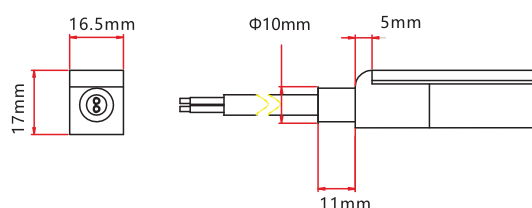
### Accessoires - Connecteurs Moulés IP67



**NFLXC16-17-A0XX**  
(Connecteur Snap Direct)

Connecter le Neonflex à l'alimentation.

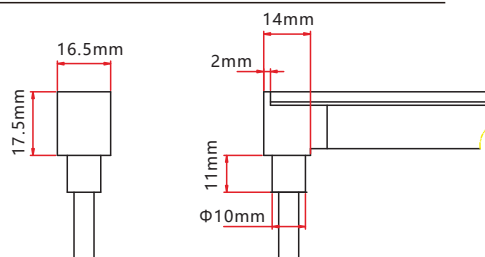
NFLXC16-17-A040 : câble 0.3m  
NFLXC16-17-A043 : câble 1m  
NFLXC16-17-A046 : câble 3m



**NFLXC16-17-A0XX**  
(Connecteur Snap Dessous)

Connecter le Neonflex à l'alimentation.

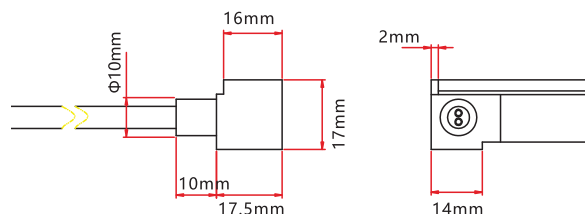
NFLXC16-17-A041 : câble 0.3m  
NFLXC16-17-A044 : câble 1m  
NFLXC16-17-A047 : câble 3m



**NFLXC16-17-A0XXG/D**  
(Connecteur Snap Gauche / Droite)

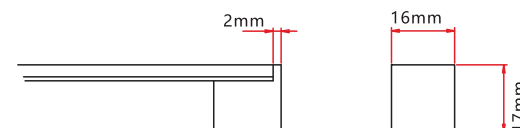
Connecter le Neonflex à l'alimentation.

NFLXC16-17-A042G/D : câble 0.3m  
NFLXC16-17-A045G/D : câble 1m  
NFLXC16-17-A048G/D : câble 3m



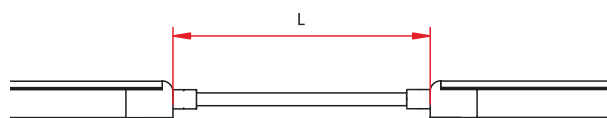
**NFLXC16-17-A049**  
(Connecteur Snap Fin)

Terminaison protectrice du Neonflex.



**NFLXC16-17-A050**  
(Connecteur Rallonge Cavalier)

Connecter deux Neonflex ensemble, avec un câble flexible.



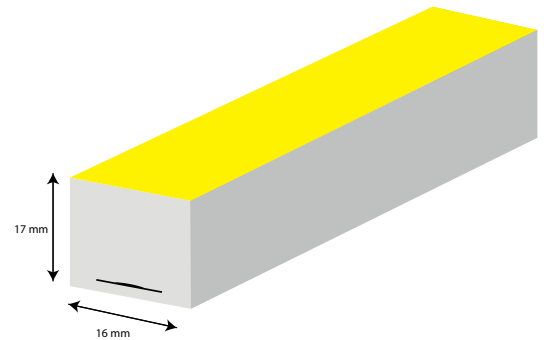


## NFLXC16-17-T (PIXEL RGB)

Topview surface lumineuse



Section



### Caractéristiques Générales

| Modèles                       | NFLXC16-17-T  |
|-------------------------------|---------------|
| Tension (V)                   | 24            |
| Puissance (W/m)               | 16.5          |
| Nbre LED/m                    | 84            |
| Angle (°)                     | 120           |
| Sécabilité (cm)               | 8.33          |
| Poids (g/m)                   | 325           |
| Longueur max connectable (m)  | 10            |
| Température de fonctionnement | -20°C ~ +45°C |



### Caractéristiques Photométriques

| Références         | Puissance (W/m) | Couleur   |
|--------------------|-----------------|-----------|
| NFLXC-16-17-T-F009 | 16.5            | Pixel RGB |

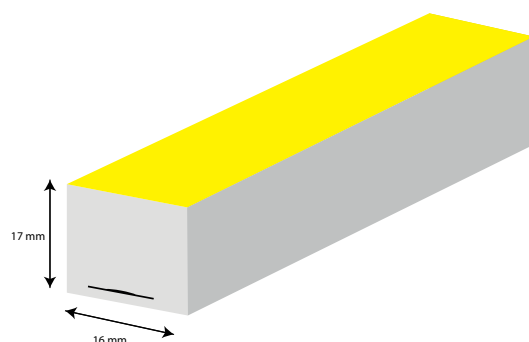


## NFLXC16-17-T (PIXEL RGBW)

Topview surface lumineuse

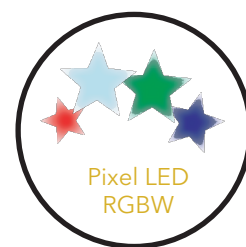


Section



### Caractéristiques Générales

| Modèles                       | NFLXC16-17-T  |
|-------------------------------|---------------|
| Tension (V)                   | 24            |
| Puissance (W/m)               | 22            |
| Nbre LED/m                    | 84            |
| Angle (°)                     | 120           |
| Sécabilité (cm)               | 8.33          |
| Poids (g/m)                   | 325           |
| Longueur max connectable (m)  | 10            |
| Température de fonctionnement | -20°C ~ +45°C |



### Caractéristiques Photométriques

| Références        | Puissance (W/m) | Couleur    | CCT (K°) |
|-------------------|-----------------|------------|----------|
| NFLXC16-17-T-F010 | 22              | Pixel RGBW | 2700     |
| NFLXC16-17-T-F011 | 22              | Pixel RGBW | 3000     |
| NFLXC16-17-T-F012 | 22              | Pixel RGBW | 4000     |



## NFLXC16-17-T (PIXELS)



### Accessoires - Connecteurs Snap IP67

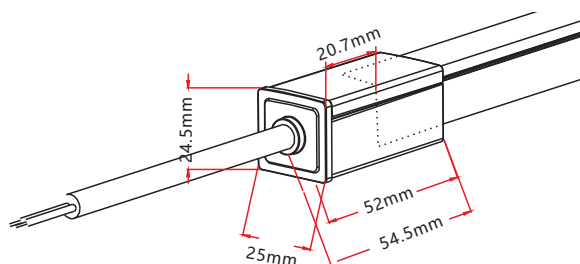


#### NFLXC16-17-A0XX

(Connecteur Snap Direct)

Connecter le Neonflex à l'alimentation.

NFLXC16-17-A055 : câble 0.3m  
NFLXC16-17-A058 : câble 1m  
NFLXC16-17-A061 : câble 3m

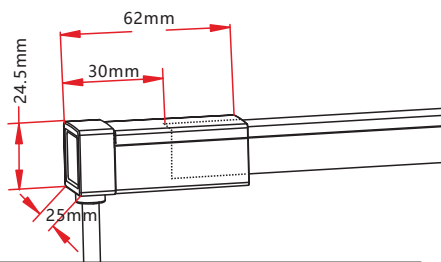


#### NFLXC16-17-A0XX

(Connecteur Snap Dessous)

Connecter le Neonflex à l'alimentation.

NFLXC16-17-A056 : câble 0.3m  
NFLXC16-17-A059 : câble 1m  
NFLXC16-17-A062 : câble 3m

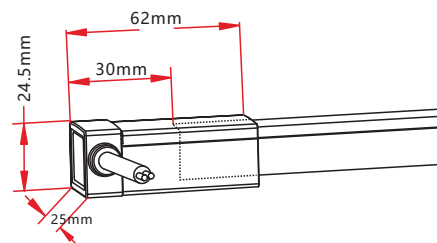


#### NFLXC16-17-A0XXG/D

(Connecteur Snap Côté)

Connecter le Neonflex à l'alimentation.

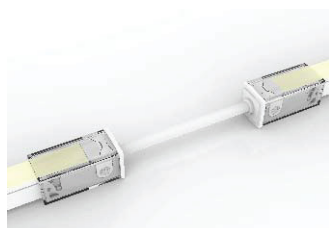
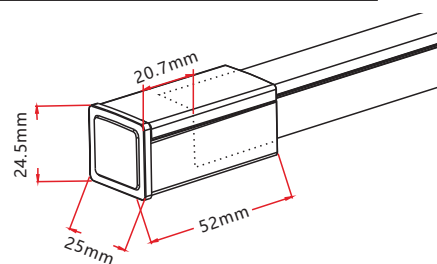
NFLXC16-17-A057G/D : câble 0.3m  
NFLXC16-17-A060G/D : câble 1m  
NFLXC16-17-A063G/D : câble 3m



#### NFLXC16-17-A064

(Connecteur Snap Fin)

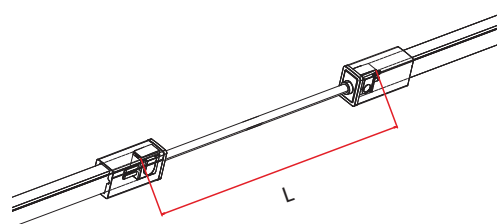
Terminaison protectrice du Neonflex.



#### NFLXC16-17-A065

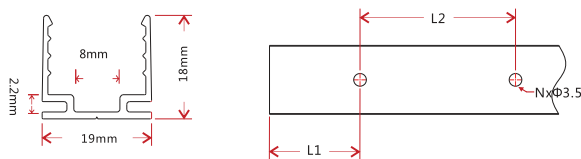
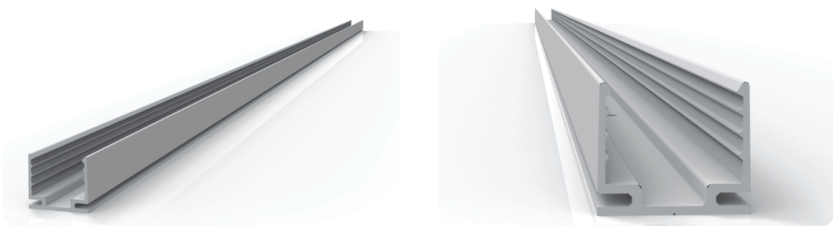
(Connecteur Rallonge Cavalier)

Connecter deux Neonflex ensemble, avec un câble flexible.



## NFLXC-PRF-16

### Profilé Aluminium

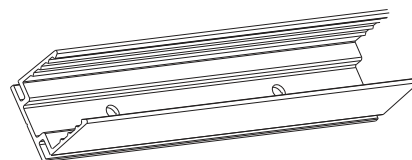


Note: Tolérance du profilé ± 0.5mm

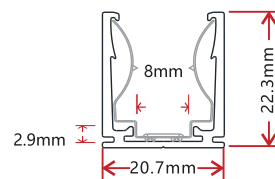
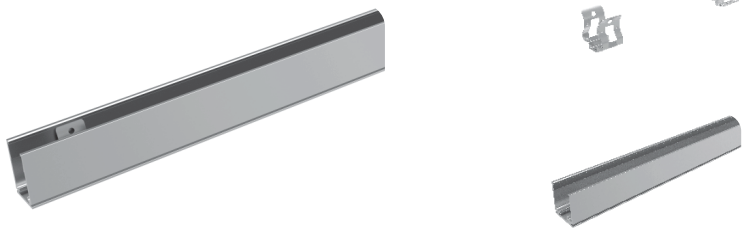
#### Types d'Installations



| Modèles          | L*H(mm) | Longueur (mm) | L1 (mm) | L2 (mm) | Nb trou | Φ (mm) |
|------------------|---------|---------------|---------|---------|---------|--------|
| NFLXC-PRF-16-001 |         | 35            | 17.5    | /       | 1       | Φ3.5   |
| NFLXC-PRF-16-002 | 19*18   | 1000          | 100     | 200     | 5       | Φ3.5   |
| NFLXC-PRF-16-003 |         | 2000          | 100     | 200     | 10      | Φ3.5   |

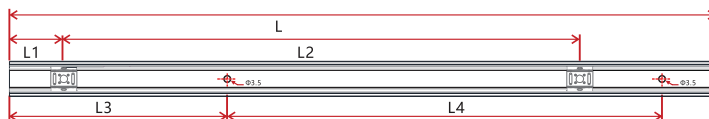


### Profilé Aluminium Auto-bloquant



Note: Tolérance du profilé ± 0.5mm

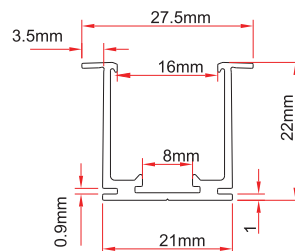
#### Types d'Installations



| Modèles          | L*H(mm)   | Longueur (mm) | L1 (mm) | L2 (mm) | L3 (mm) | L4 (mm) | Nb trou | Φ (mm) |
|------------------|-----------|---------------|---------|---------|---------|---------|---------|--------|
| NFLXC-PRF-16-004 |           | 35            | 17.5    | /       | 5       | 25      | 1       | Φ3.5   |
| NFLXC-PRF-16-005 | 20.7*22.3 | 1000          | 25      | 190     | 100     | 200     | 10      | Φ3.5   |
| NFLXC-PRF-16-006 |           | 2000          | 25      | 195     | 100     | 200     | 10      | Φ3.5   |

## NFLXC-PRF-16

### Profilé Aluminium Encastré



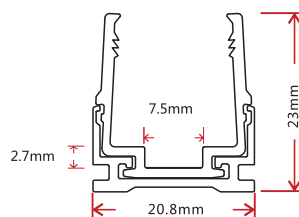
Note: Tolérance du profilé ± 0.5mm

#### Types d'Installations



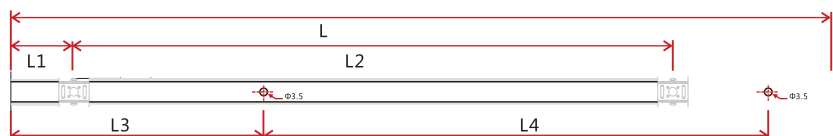
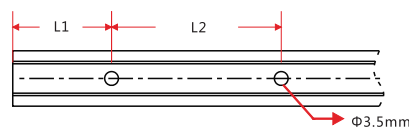
| Modèles           | L*H(mm) | Longueur (mm) | L1 (mm) | L2 (mm) | Nb trou | Φ(mm) |
|-------------------|---------|---------------|---------|---------|---------|-------|
| NFLXC-PRF-16-A007 |         | 35            | 5       | 25      | 2       | Φ3.5  |
| NFLXC-PRF-16-A008 | 27.5*22 | 1000          | 100     | 200     | 5       | Φ3.5  |
| NFLXC-PRF-16-A009 |         | 2000          | 100     | 200     | 10      | Φ3.5  |

### Profilé Aluminium Hybride



Note: Tolérance du profilé ± 0.5mm

#### Types d'Installations



| Modèles          | L*H(mm) | Longueur (mm) | L1 (mm) | L2 (mm) | L3 (mm) | L4 (mm) | Nb trou | Φ (mm) |
|------------------|---------|---------------|---------|---------|---------|---------|---------|--------|
| NFLXC-PRF-16-010 |         | 35            | 17.5    | /       | 5       | 25      | 2       | Φ3.5   |
| NFLXC-PRF-16-011 | 20.8*23 | 1000          | 25      | 190     | 100     | 200     | 5       | Φ3.5   |
| NFLXC-PRF-16-012 |         | 2000          | 25      | 195     | 100     | 200     | 10      | Φ3.5   |

## NFLXC-PRF-16

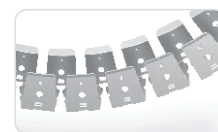
### Profilé Aluminium Pliable



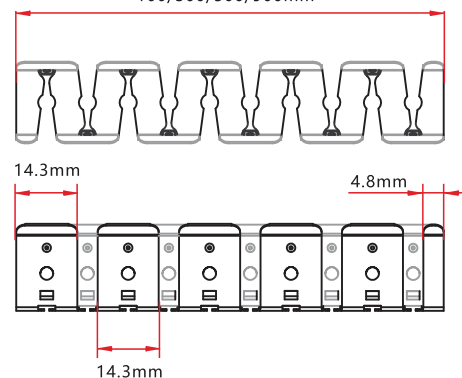
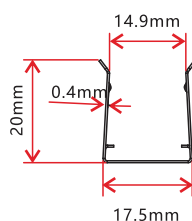
Modèle : NFLXC-PRF-16-013

Note: Tolérance du profilé ± 0.5mm

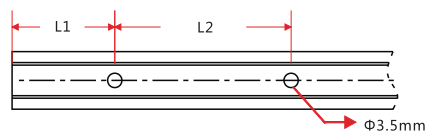
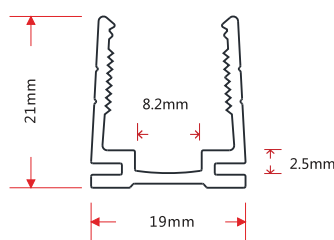
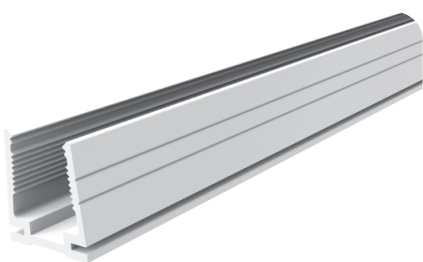
#### Types d'Installations



100/300/500/900mm



### Profilé Plastique



Note: Tolérance du profilé ± 0.5mm

#### Types d'Installations



| Modèles          | L*H(mm) | Longueur (mm) | L1 (mm) | L2 (mm) | L3 (mm) | L4 (mm) | Nb trou | Φ (mm) |
|------------------|---------|---------------|---------|---------|---------|---------|---------|--------|
| NFLXC-PRF-16-014 | 19*21   | 50            | 17.5    | /       | 5       | 25      | 2       | Φ3.5   |
| NFLXC-PRF-16-015 |         | 1000          | 25      | 190     | 100     | 200     | 5       | Φ3.5   |
| NFLXC-PRF-16-016 |         | 2000          | 25      | 195     | 100     | 200     | 10      | Φ3.5   |



## NORMES

Conformité aux normes et directives européennes

Directive CEM 2004/108/CE

Directive DEEE 2012/19/UE et règlements associés

Directive DBT 2006/95/CE

EN 62471 risque photobiologique: Groupe 0

Directive RoHS 2011/65/UE

14, rue de la Perdrix - Lot 307-308 Z.I Paris Nord II 93270 Tremblay-en-France, France  
+ 33 1 49 89 26 24 | [www.saekler.fr](http://www.saekler.fr) | [contact@saekler.fr](mailto:contact@saekler.fr)

